



4	BIO
5	SITES
6	INDEX
8	PROJETS
40	COLLABORATIONS ANTÉRIEURES
44	CV
45	RECOMMANDATIONS



BIO



BERENICE CURT ARCHITECTURE S'EST FONDÉE EN 2018 DANS LE PROLONGEMENT DU PARCOURS INTERNATIONAL DE BÉRÉNICE CURT, ARCHITECTE HMONP, ET DE 6 ANNÉES AU SEIN D'AGENCES RENOMMÉES.

BÉRÉNICE CURT A COLLABORÉ AVEC DOMINIQUE PERRAULT, JEAN NOUVEL ET GENSLER MAIS AUSSI AVEC DES ACTEURS DE LA NOUVELLE-GARDE TELS, FRANKLIN AZZI ARCHITECTURE ET CHRIST & GANTENBEIN ARCHITEKTEN. ELLE A AINSI CONTRIBUÉ À DES PROJETS AUSSI BIEN DE DESIGN QU'À L'ÉCHELLE URBAINE, ET DANS UNE VARIÉTÉ DE PROGRAMMES, DU TERTIAIRE AU VILLAGE OLYMPIQUE PARIS JO 2024.

DIPLÔMÉE DE L'ÉCOLE NATIONALE SUPÉRIEURE D'ARCHITECTURE DE PARIS-EST AVEC, UNE SPÉCIALISATION EN THÉORIE DE L'ARCHITECTURE, BERENICE CURT INSUFFLE UNE RÉELLE EMPREINTE SUR SON TRAVAIL TANT PAR LA MAÎTRISE DES DIFFÉRENTS LANGAGES QU'UNE APPROCHE CONTEXTUELLE SINGULIÈRE.

BASANT SA PRATIQUE À PARIS, ELLE PUISE SES RÉFÉRENCES ET INSPIRATIONS DANS SES EXPÉRIENCES À TRAVERS LE MONDE, DU JAPON À L'AMÉRIQUE DU SUD EN PASSANT PAR L'ITALIE ET LA SUISSE. POUR LA PLUPART DE SES PROJETS, BÉRÉNICE CURT S'ENTOURE DE CRÉATIFS D'HORIZONS QUI LUI SONT CHERS.

LES PROJETS QUI LUI SONT CONFIÉS NAISSENT DE RENCONTRES ÉCLECTIQUES ET D'UN PROCESSUS DE CONCEPTION, CULTIVÉ AU LONG DE SES COLLABORATIONS. CE PROCESSUS SE VEUT SANS A PRIORI ET INCRÉMENTAL. COMMENT DU SPONTANÉ ABOUTIR À L'ÉVIDENCE D'UN PROJET DANS SON ENSEMBLE ? IL ÉPUISE LE SUJET : SAISIT LE COMPORTEMENT DES DIFFÉRENTS ÉLÉMENTS ENVIRONNEMENTAUX ET SPATIAUX, EN EXTRAIT LE POTENTIEL ET LES AMBIGUÏTÉS, OPTIMISE LA FONCTION, EXPÉRIMENTE LES SCENARII - JUSQU'AU SCÉNARIO LE PLUS PERTINENT.

FORT DE CE PROCESSUS RIGOREUX, BERENICE CURT ARCHITECTURE PRIVILÉGIE LA DIVERSITÉ DANS SON ACTIVITÉ - DU RÉSIDENTIEL À L'ÉTUDE URBAINE, EN PASSANT PAR DES EXTENSIONS ET SURÉLÉVATIONS EN ILE-DE-FRANCE, ET DE LA RÉHABILITATION EN TOSCANE.

LE SOUCI DU DÉTAIL CONSTRUCTIF ET DE LA MATÉRIALITÉ DANS SES PROJETS, PROVIENT DE L'IMPORTANCE QUE BÉRÉNICE CURT ATTACHE AUX SAVOIR-FAIRE DEPUIS TOUJOURS. IMPRÉGNÉS D'UN HÉRITAGE FAMILIAL OÙ LA CRÉATION EST MAJEURE, SES OUTILS DE PRODUCTION MÉLANGENT AUTANT MÉDIUMS VISUELS QUE PROCÉDÉS MANUELS. ELLE TISSE AINSI UN RÉSEAU DE PARTENAIRES ET D'ARTISANS INSTAURANT UN DIALOGUE ÉCLAIRÉ ET DE CONFIANCE AU CENTRE DE SES RÉALISATIONS.

LIEN SITE AGENCE | BERENICECURT.COM

LIEN REPORTAGE | VIMEO.COM/BERENICECURTARCHITECTURE/REPORTAGE



Bricqueville
PROMOTEUR CONSTRUCTEUR

MA

eliasun
building together

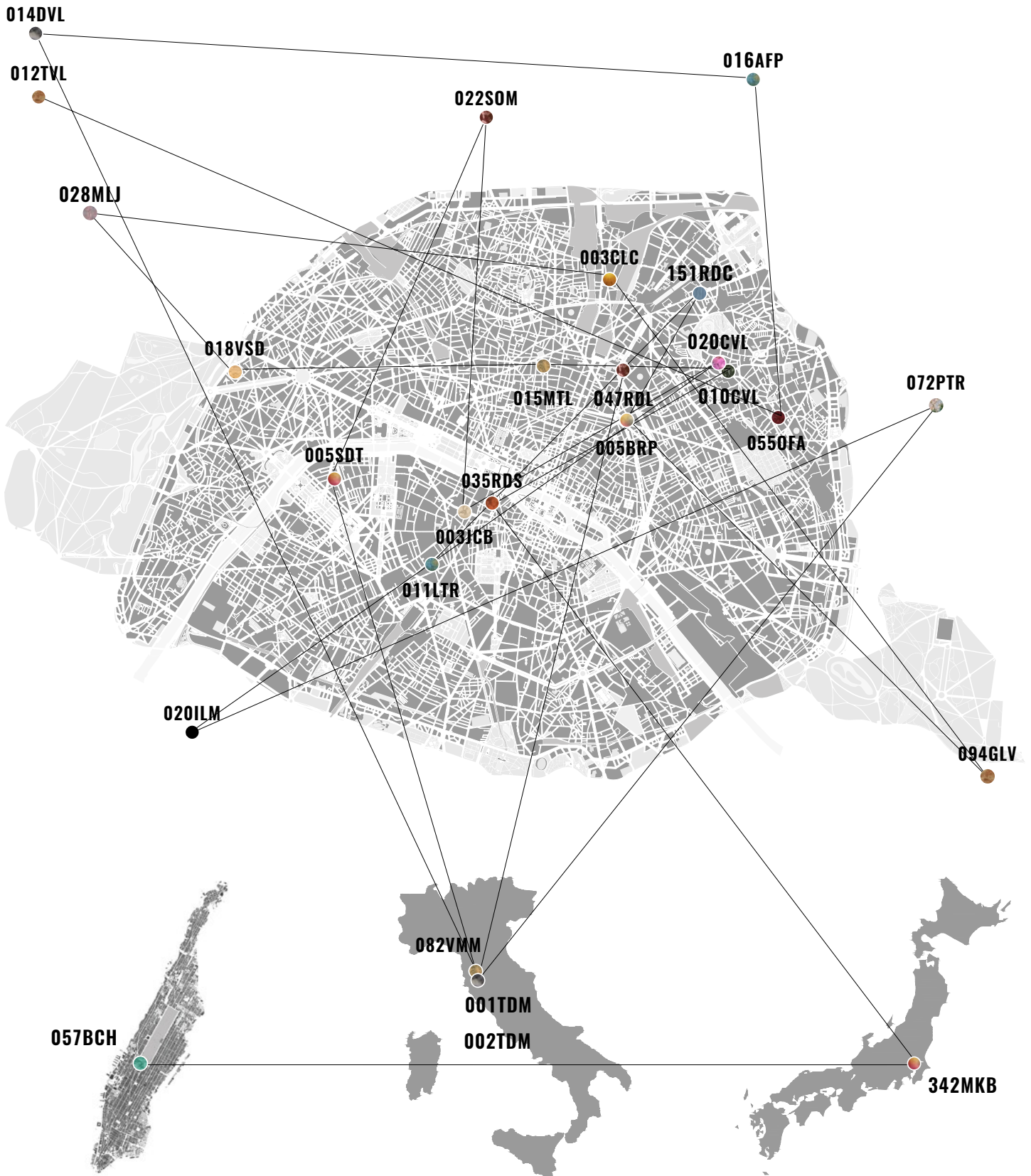
 RATP
REAL ESTATE

 LE MELLOTRON
global real estate from Paris

UNTITLED₁₉



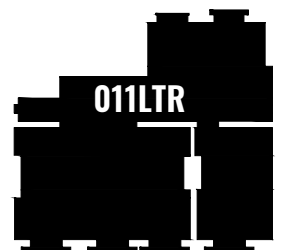
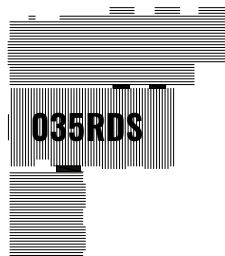
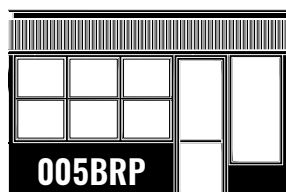
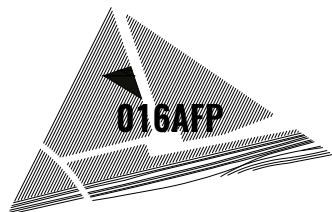
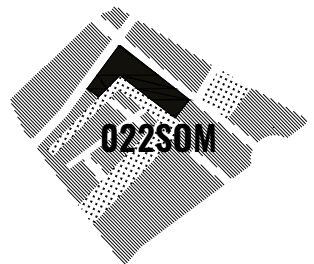
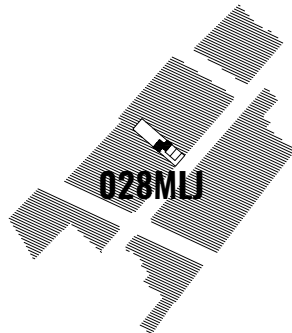
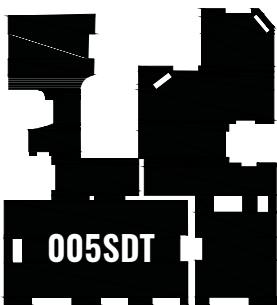
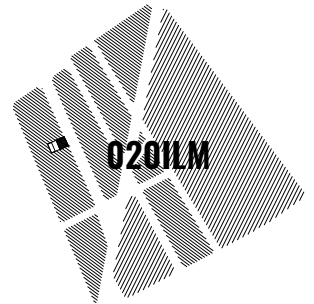
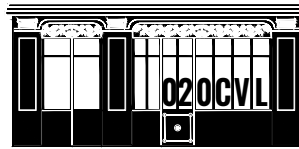
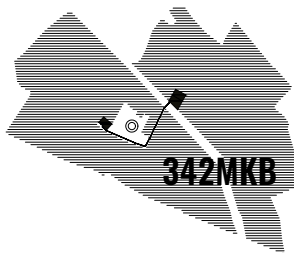
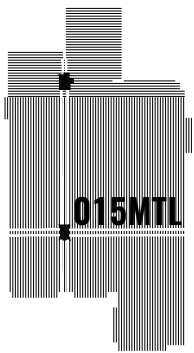
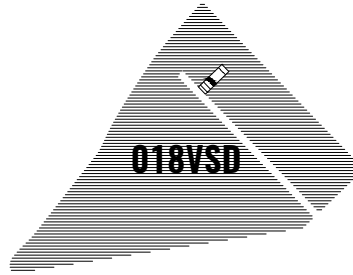
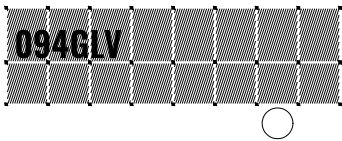
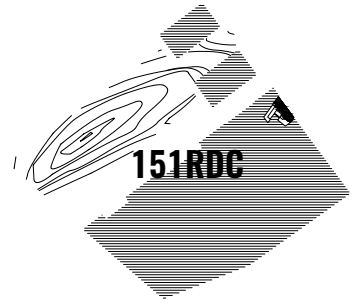
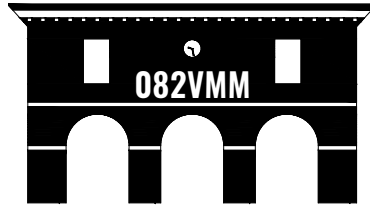
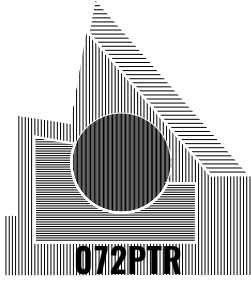
SITES



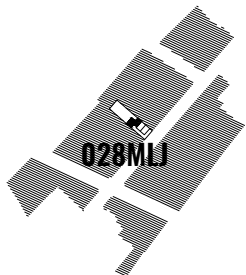
*POUR + D'INFORMATIONS | CLIQUEZ SUR CODE PROJET



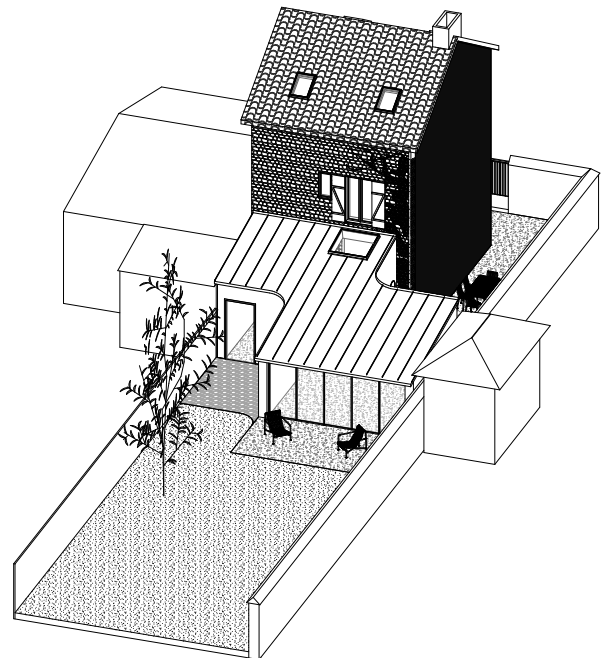
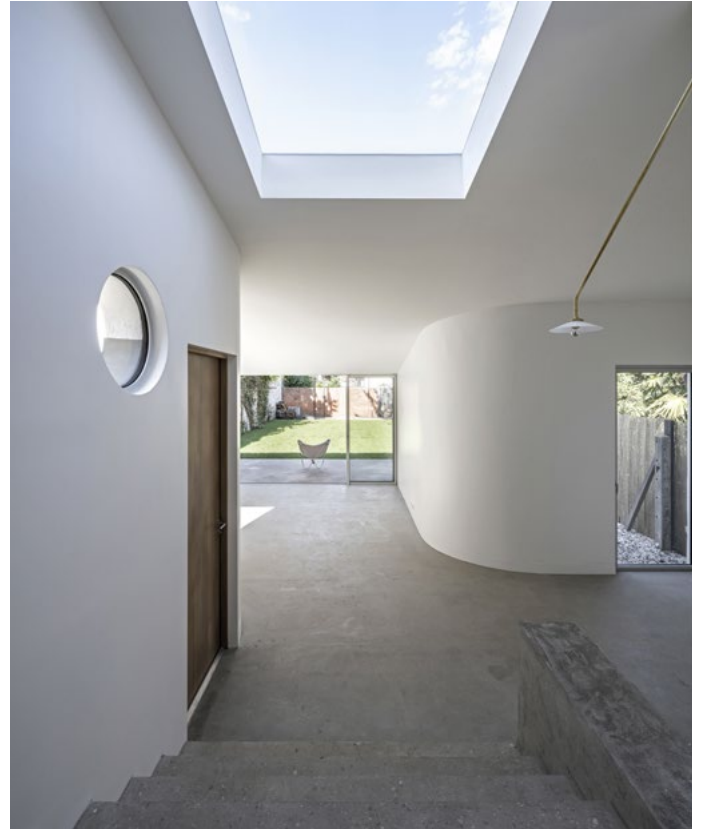
000XXX



OPÉRATION	LOCALISATION	MOA	COÛT	SURFACE	CALENDRIER
028MLJ EXTENSION ET RÉNOVATION PARTIELLE D'UNE MAISON FAMILIALE	78200 MANTES-LA-JOLIE, FRANCE	PRIVÉ	120 000 €	110 M ²	LIVRÉ, 2021
016AFP CONSTRUCTION D'UN IMMEUBLE DE 42 LOGEMENTS	93350 LE BOURGET, FRANCE	ELIASUN	4 800 000 €	2 975 M ²	PC EN COURS
020ILM SURÉLÉVATION D'IMMEUBLE D'HABITATION	97132 ISSY-LES-MOULINEAUX, FRANCE	ATELIER PARISIEN DE SURÉLÉVATION	700 000 €	275 M ²	PC ACCEPTÉ
151RDC SURÉLÉVATION D'IMMEUBLE D'HABITATION	19 ^{ème} ARR. PARIS, FRANCE	ATELIER PARISIEN DE SURÉLÉVATION	600 000 €	200 M ²	PC EN COURS
022SOM ÉTUDE D'OPPORTUNITÉ D'UN SITE INDUSTRIEL	93400 SAINT-OUEN, FRANCE	BRICQUEVILLE	14 600 000 €	6 200 M ²	ÉTUDES EN COURS
072PTR ÉTUDE D'OPPORTUNITÉ ET CAPACITAIRE D'UN BÂTIMENT DE BUREAUX	75048 MONTREUIL, FRANCE	CASTOR & POLLUX SOCIÉTÉ MA	5 400 000 €	2 784 M ²	FAISABILITÉ, 2021
094GLV ÉTUDE D'OPPORTUNITÉ ET CAPACITAIRE D'UN BÂTIMENT DE BUREAUX	94100 SAINT-MAUR-DES-FOSSÉS, FRANCE	RATP REAL ESTATE	-	1 800 M ²	FAISABILITÉ, 2019
018VSD SURÉLÉVATION ET RÉNOVATION D'UN HÔTEL PARTICULIER	16 ^{ème} ARR. PARIS, FRANCE	PRIVÉ	160 000 €	50 M ²	PC ACCEPTÉ NON LIVRÉ, 2018
047RDL DEVANTURE ET AMÉNAGEMENT D'UNE GALERIE	10 ^{ÈME} ARR. PARIS, FRANCE	UNTITLED 19	70 000 €	60 M ²	LIVRÉ, 2022
020CVL AGENCE D'ARCHITECTURE ET GALERIE SCENARI	19 ^{ÈME} ARR. PARIS, FRANCE	BÉRÉNICE CURT ARCHITECTURE	10 000 €	30 M ²	LIVRÉ, 2021
015MTL ATELIER POUR DES ARTISTES GRAPHISTES-POTIERS	10 ^{ÈME} ARR. PARIS, FRANCE	STUDIO MARTEL	70 000 €	110 M ²	LIVRÉ, 2018
082VMM RESTRUCTURATION ET RESTAURATION D'UNE VILLA EN TOSCANE	LUCCA, ITALIE	PRIVÉ	500 000 €	970 M ² + 5 ha	CHANTIER EN COURS
0550FA RÉNOVATION COMPLÈTE D'UN TRIPLEX AVEC TERRASSE	20 ^{ÈME} ARR. PARIS, FRANCE	PRIVÉ	400 000 €	205 M ²	PC EN COURS
014DVL RÉNOVATION LOURDE D'UN APPARTEMENT	14800 DEAUVILLE, FRANCE	PRIVÉ	84 000 €	70 M ²	CHANTIER EN COURS
005SDT RÉNOVATION LOURDE D'UN APPARTEMENT	7 ^{ÈME} ARR. PARIS, FRANCE	PRIVÉ	270 000 €	130 M ²	LIVRÉ, 2022
003JCB RÉNOVATION LOURDE D'UN APPARTEMENT	6 ^{ÈME} ARR. PARIS, FRANCE	PRIVÉ	500 000 €	160 M ²	LIVRÉ, 2022
011LTR RÉNOVATION LOURDE D'UN APPARTEMENT	6 ^{ÈME} ARR. PARIS, FRANCE	PRIVÉ	120 000 €	85 M ²	LIVRÉ, 2020
035RDS RÉNOVATION LOURDE D'UN APPARTEMENT	6 ^{ÈME} ARR. PARIS, FRANCE	PRIVÉ	110 000 €	90 M ²	LIVRÉ, 2018
010CVL RÉNOVATION LOURDE D'UN APPARTEMENT	19 ^{ÈME} ARR. PARIS, FRANCE	PRIVÉ	-	50 M ²	LIVRÉ, 2018
001TDM - 002TDM TESTA & TAVOLA DI MARMI, SCULPTURE ET MOBILIER EN MARBRE	FRANCE + ITALIE	PRIVÉ	-	-	LANCEMENT 2023
000ODA AMÉNAGEMENT DE L'ACCUEIL DE L'ORDRE DE ARCHITECTE	6 ^{ÈME} ARR. PARIS, FRANCE	ORDRE DES ARCHITECTES, ILE-DE-FRANCE	100 000 €	70 M ²	CONCOURS, 2018 (LAURÉAT, 2 ^{ÈME})
342MKB RECONVERSION DE MAISONS VILLE EN COLIVING	TOKYO, JAPON	PRIVÉ	-	450 M ²	CONCOURS, 2014 (LAURÉAT, 2 ^{ÈME})
057BCH MAISON DE LA RADIO NEW YORKAISE	NEW YORK, ÉTATS-UNIS	-	-	83 900 M ²	PROJET THÉORIQUE, 2013

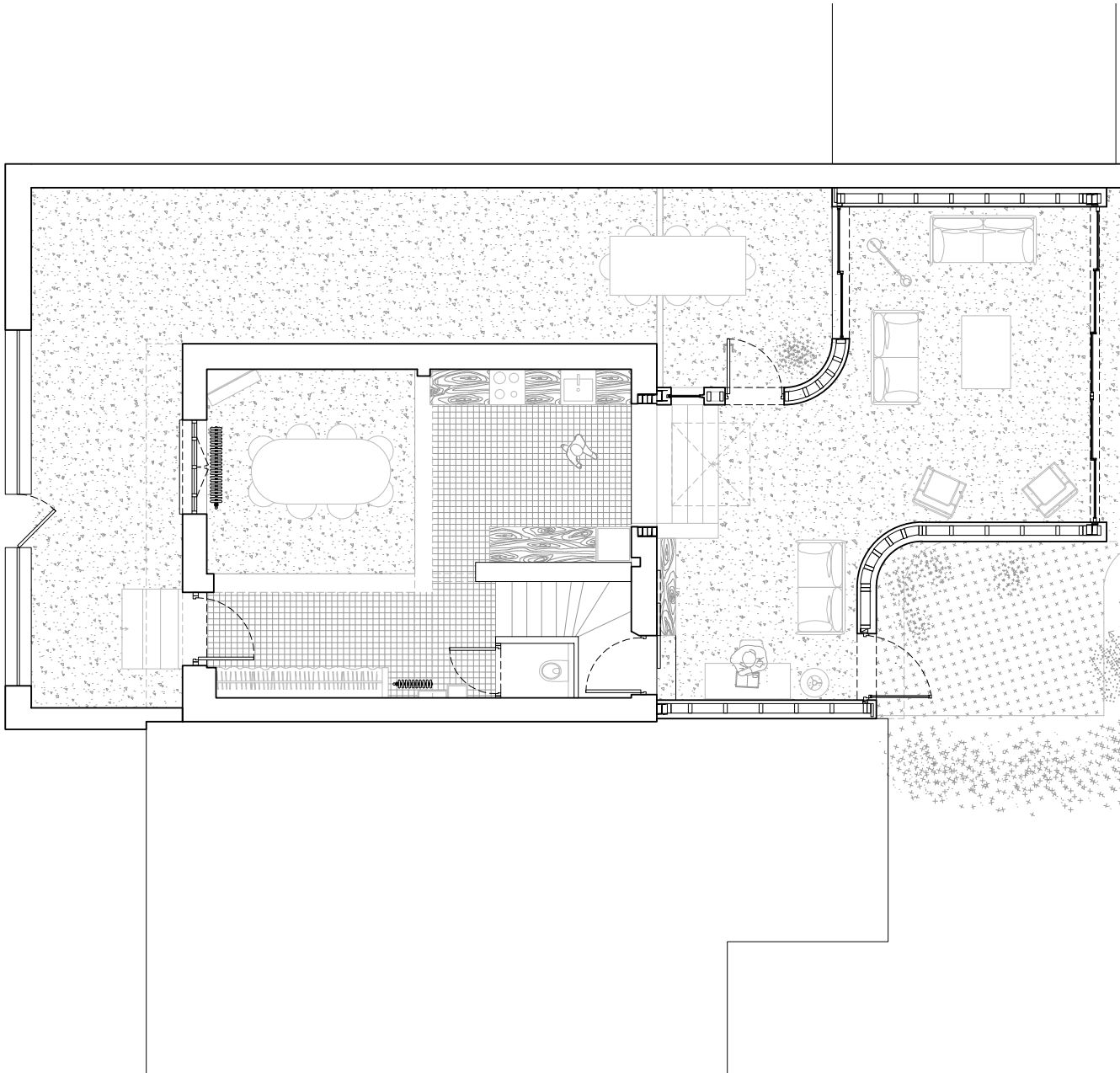


OPÉRATION		EXTENSION ET RÉNOVATION D'UNE MAISON FAMILIALE
LOCALISATION		78200 MANTES-LA-JOLIE, FRANCE
SURFACE		110 M ²
TYPE DE CONSTRUCTION		NEUF + RÉHABILITATION + PAYSAGE
CALENDRIER		LIVRÉ, 2021
PHOTOGRAPHIES		SALEM MOSTEFAOUI ©
CO-TRAITANT		TOUZET ASSOCIÉS ARCHITECTES
LIEN VIDÉO		VIMEO.COM/BERENICECURTARCHITECTURE/028MLJ



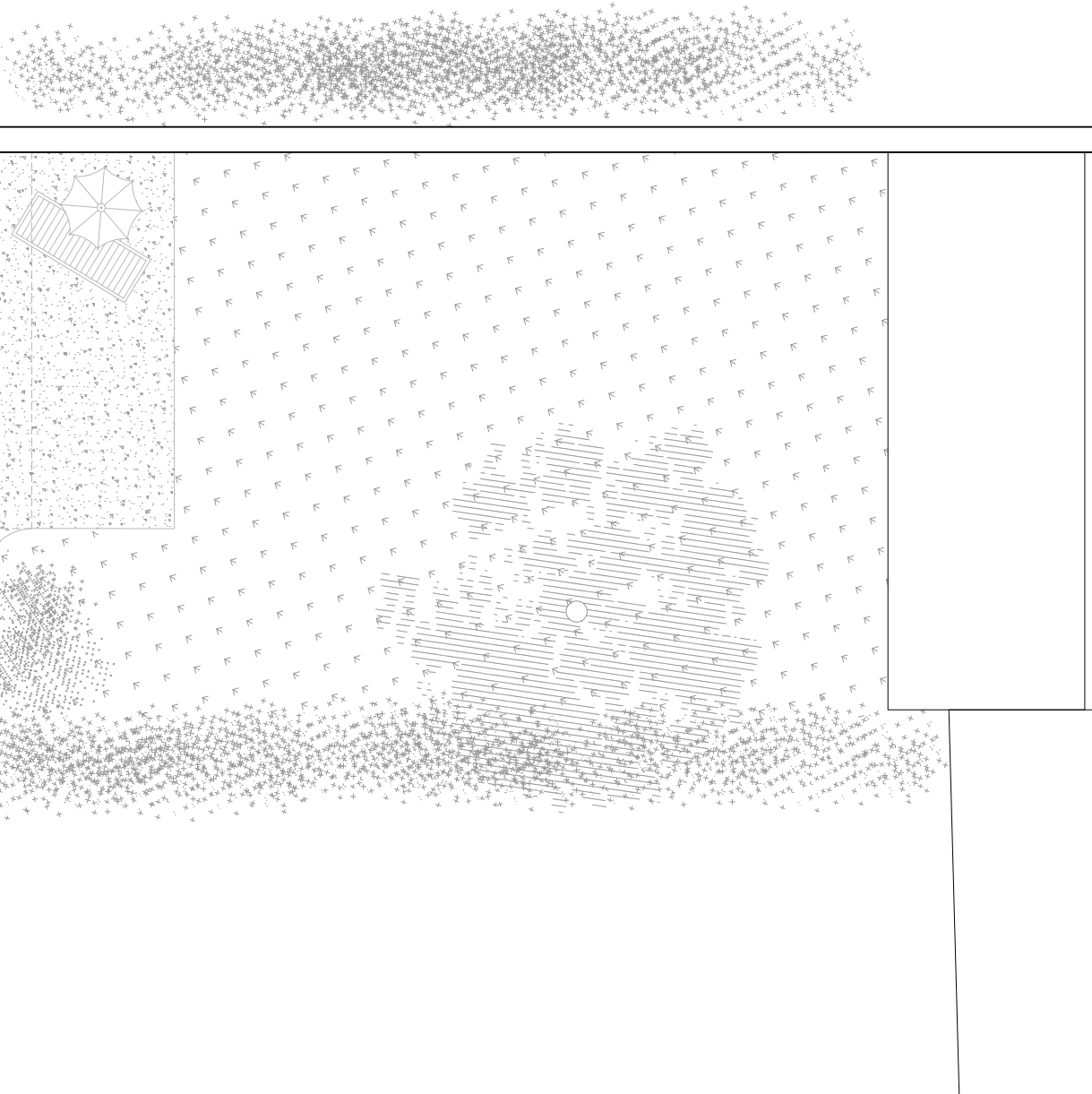
L'EXTENSION 028MLJ EXPÉRIMENTE LES FRONTIÈRES AVEC SON ENVIRONNEMENT, LE TRADITIONNEL ET LE MINIMALISME, LA COURBE ET LE VIF. LE TERRAIN INEXPLOITÉ EST SUBTILEMENT SCINDÉ EN DEUX PARTIES AUX QUALITÉS PAYSAGÈRES ET AUX USAGES DISTINCTS : UN PATIO CÔTÉ RUE, UN JARDIN AU CENTRE. CES DEUX ESPACES EXTÉRIEURS SONT DÉLIMITÉS PAR LES DEUX BRAS COURBES QUI FORMENT L'EXTENSION ET ADOUCISSENT LES RETRAITS. TOUTES LES OUVERTURES S'ORGANISENT AUTOUR D'UN AXE PRINCIPAL ENTRE LE REZ-DE-CHAUSSÉE HAUT DE L'EXISTANT ET CELUI BAS CRÉÉ PAR LE PROJET. VÉRITABLE COLONNE VERTÉBRALE QUI TRAVERSE L'EXTENSION, IL CONSTRUIT UN

LIEU OÙ SE RENCONTRE DEUX ESPACES. PORTES FENÊTRES, BAIES COULISSANTES, PUIXS DE LUMIÈRE, OCCULUS, LA VARIÉTÉ DE CES OUVERTURES, FONT ENTRER LA LUMIÈRE EN TOUS POINTS, ET OFFRE AUTANT DE RAPPORTS DIVERSIFIÉS AVEC L'EXISTANT ET DE PERCÉES VISUELLES. L'OSSATURE EN BOIS EST ENDUIT D'UNE TEINTE NATURELLE FAISANT ÉCHO À LA PIERRE CALCAIRE, TANDIS QU'UNE FINE TOITURE EN ZINC VERT SE LIT DEPUIS LES ÉTAGES COMME UNE CONTINUITÉ DU JARDIN. ALLÉGORIE DE LA FEUILLE POSÉE SUR DEUX BRAS, CETTE EXTENSION CONSTRUIT UNE FORME LIBRE, OFFRANDE - NON TRIBUTAIRE - À LA MAISON D'ORIGINE.



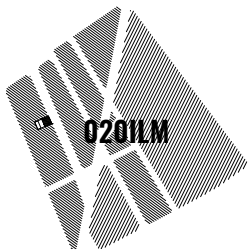


028MLJ

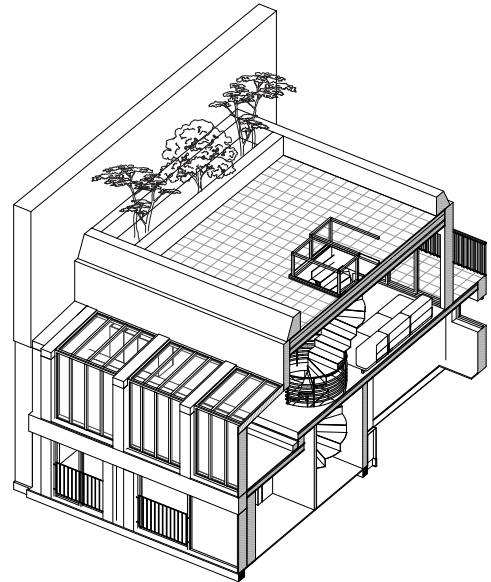
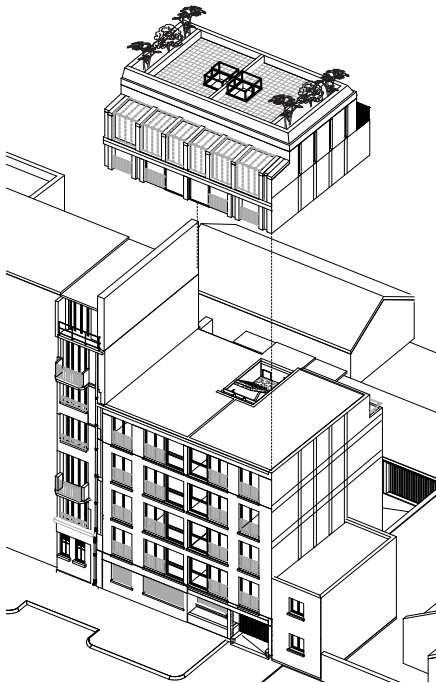




0201LM



OPÉRATION		SURÉLEVATION D'UN IMMEUBLE D'HABITATION
LOCALISATION		97132 ISSY-LES-MOULINEAUX, FRANCE
MAÎTRISE D'OUVRAGE		ATELIER PARISIEN DE SURÉLEVATION
SURFACE		275 M ²
TYPE DE CONSTRUCTION		NEUF + RÉHABILITATION
CALENDRIER		PC ACCEPTÉ
COÛT		700 000 €
CO-TRAITANT		TOUZET ASSOCIÉS ARCHITECTES



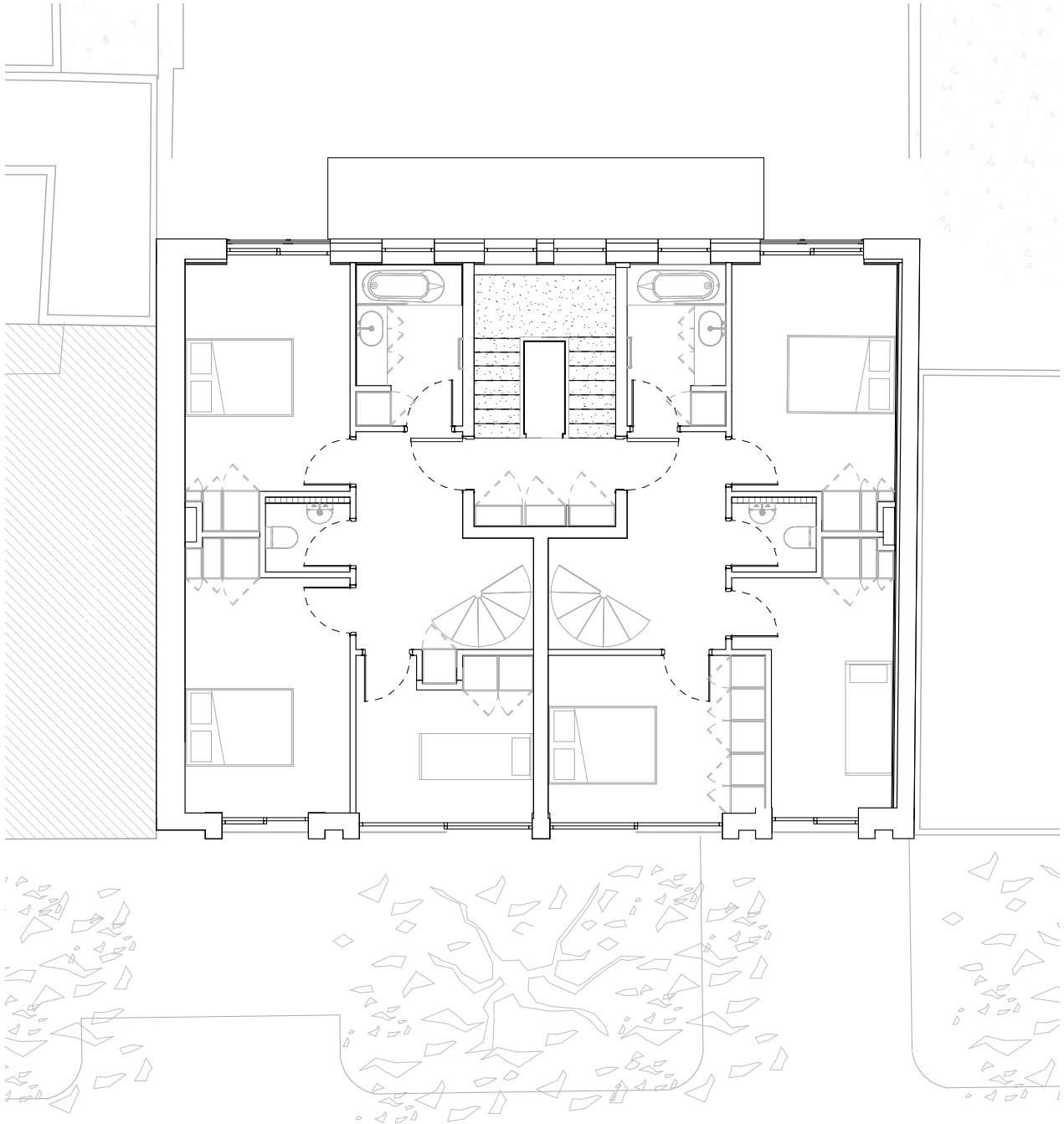
LIMITROPHE À PARIS, LA COMMUNE D'ISSY-LES-MOULINEAUX EST RÉPUTÉE FAMILIALE ET PRIVILÉGIÉE. À PROXIMITÉ DU CENTRE, LA RUE MARCEAU EST UNE VOIE RÉSIDEN-
TIELLE LONGÉE PAR DEUX LIGNÉES D'ARBRES TAILLÉES, ELLES SEMBLent TÉMOIGNER D'UN CLIVAGE BIEN RÉEL DANS LA MORPHOLOGIE URBAINE.

LE PROJET 020ILM CONSTITUE LA SURÉLÉVATION DE DEUX NIVEAUX, PAR L'AJOUT DE DUPLEX, D'UN IMMEUBLE DE LOGEMENT DES ANNÉES 60. LA SYMÉTRIE, DES LARGES BAIES À L'ORDONNANCEMENT RÉGULIER ET DES GARDES CORPS MÉTALLIQUES AJOURÉS MARQUENT LE STYLE MODERNISTE. CÔTÉ RUE, LA SURÉLÉVATION VIENt À L'ALIGNEMENT DE

LA FAÇADE EXISTANTE PUIS, UN SECOND PAN DE FAÇADE EN RETRAIT PERMET L'INTÉGRATION D'UNE GÉNÉREUSE VERRIÈRE. ELLE OFFRE AU PROJET UN RAPPORT DIRECT AU CIEL QUI SE POURSUIT PAR LA CRÉATION D'UN COURONNEMENT INCLINÉ ET VÉGÉTALISÉ. L'UNE DES AMBITIONS MAJEURES DE CE PROJET REPOSE SUR SON INTÉGRATION DANS CET ENVIRONNEMENT À MI-CHEMIN ENTRE LE COLLECTIF ET L'INDIVIDUEL, LA MAISON À DEUX-PANS ET L'IMMEUBLE À TOITURE TERRASSE. ET C'EST DANS CET ENTRE-DEUX ET SON PARADOXE QUE LE PROJET TIRE SA FORCE D'UNE IMPLANTATION EN PROUE : À LA FOIS INTÉRIORISÉ ET RAYONNANT.

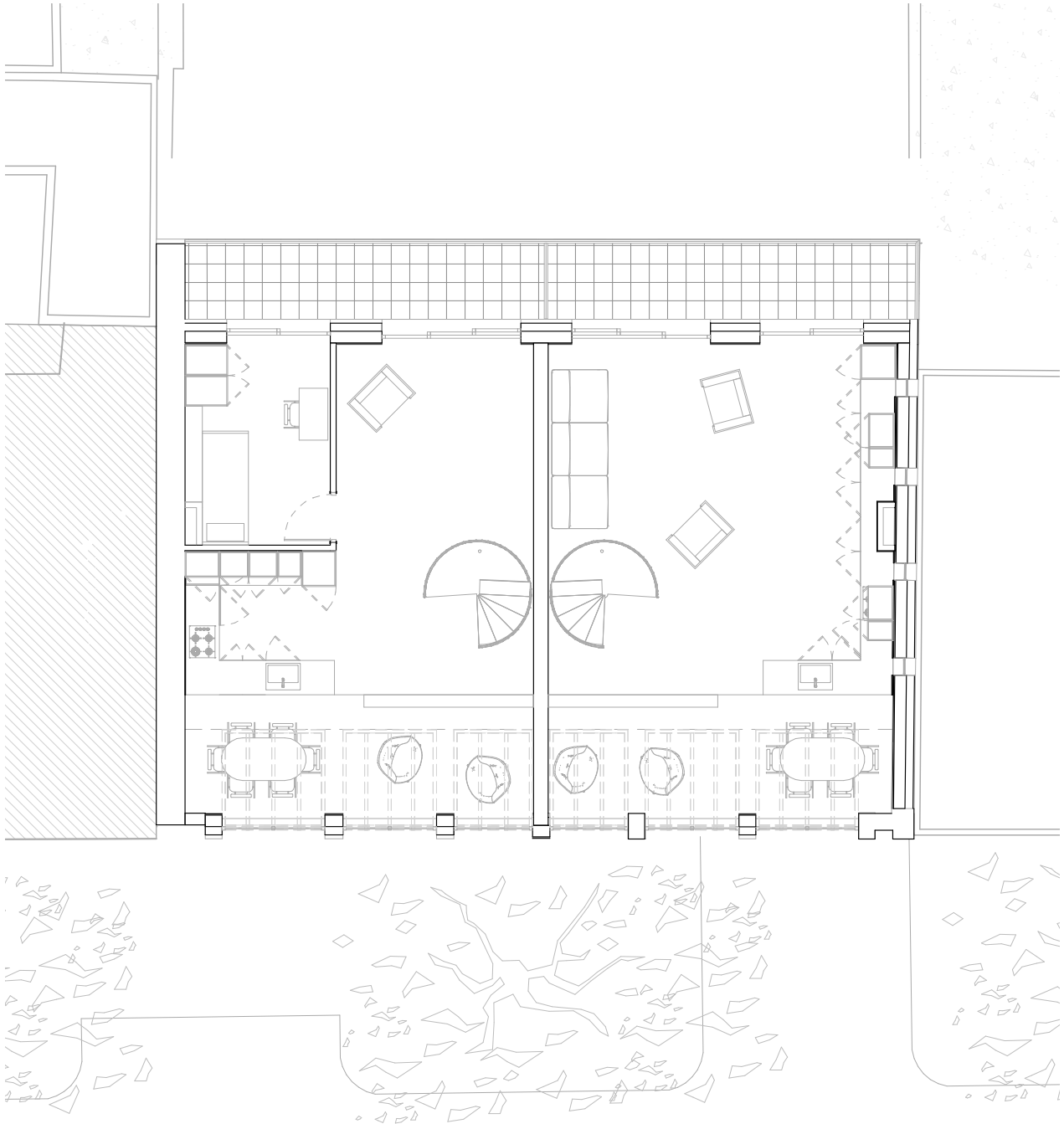


0201LM



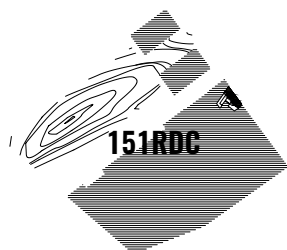


0201LM

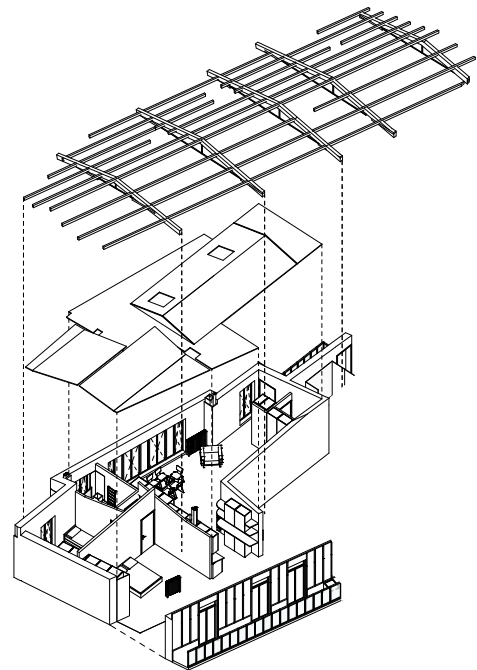
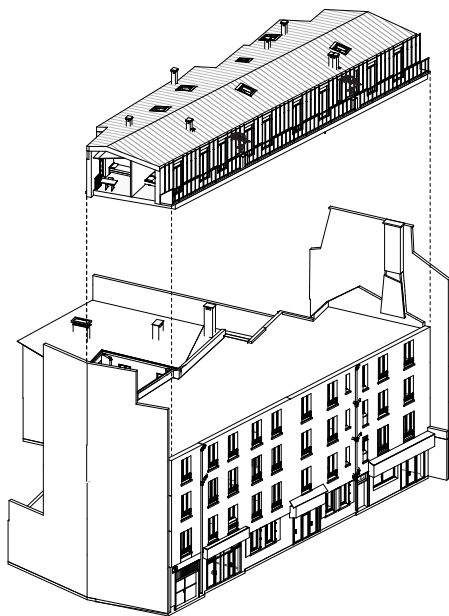


AC

151RDC



OPÉRATION		SURÉLEVATION D'UN IMMEUBLE D'HABITATION
LOCALISATION		XIX ^{ÈME} ARR. PARIS, FRANCE
MAÎTRISE D'OUVRAGE		ATELIER PARISIEN DE SURÉLEVATION
SURFACE		200 M ²
TYPE DE CONSTRUCTION		NEUF + RÉHABILITATION
CALENDRIER		PC EN COURS D'INSTRUCTION
COÛT		700 000 €
CO-TRAITANT		TOUZET ASSOCIÉS ARCHITECTES



LA RUE DE CRIMÉE S'ÉTEND DANS UN QUARTIER À L'ARCHITECTURE TRÈS HÉTÉROCLITE OÙ SE RENCONTRENT DES GRANDS ENSEMBLES, DES IMMEUBLES PLUS MODESTES ET DES MAISONS OUVRIÈRES. À PROXIMITÉ DU CANAL DE L'OURQ, LE PROJET 151RDC EST LA SURÉLÉVATION D'UN IMMEUBLE D'HABITATION FAUBOURIEN DE 4 NIVEAUX PAR L'AJOUT D'UN NIVEAU ACCUEILLANT 3 NOUVEAUX APPARTEMENTS.

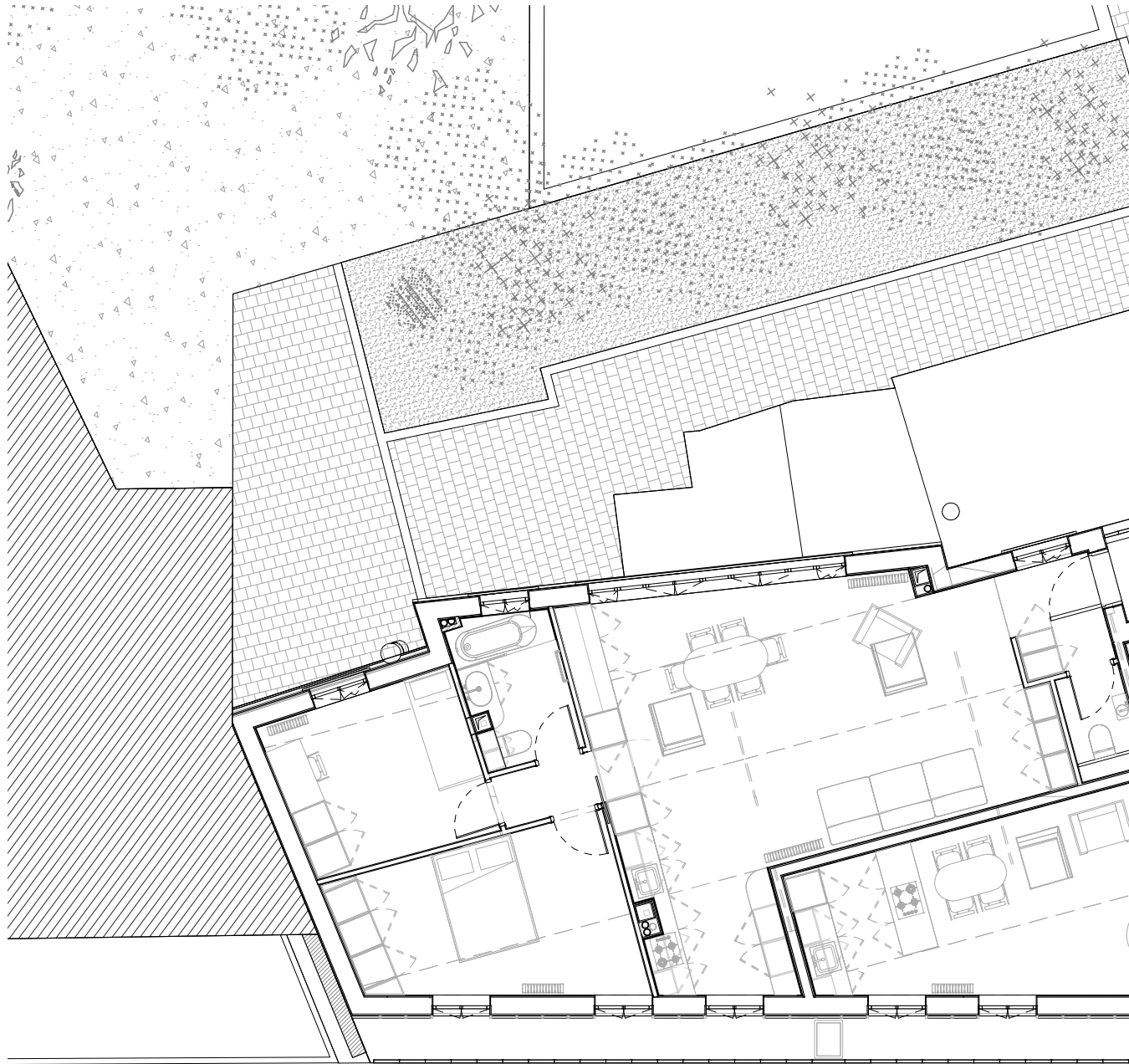
RESPECTUEUX DU PATRIMOINE FAUBOURIEN, LE NIVEAU AJOUTÉ VIENT COURONNER LE BÂTIMENT EXISTANT PAR LA CRÉATION D'UN VOLUME À DOUBLES PLANS EN ATTIQUE. LE RETRAIT DE LA FAÇADE GÉNÈRE UN ESPACE EXTÉRIEUR ET OFFRE À LA RUE UNE VÉRITABLE INTERACTION ENTRE BÂTI ET

PASSANTS. UNE COMPOSITION PLUS CONTEMPORAINE EST APPORTÉE PAR DES SUBDIVISIONS EN TRAVERTINS, UN SOUBASSEMENT ENDUIT ET DES PORTES-FENÊTRES À L'ANGLAISE EN ALUMINIUM AVEC IMPOSTE VITRÉE. CES ÉLÉMENTS OFFRENT UNE LECTURE CINÉTIQUE ET DISCRÈTE DU PROJET EN ADÉQUATION AVEC LE BÂTI D'ORIGINE. ORIENTÉE SUD-OUEST, LA FAÇADE COUR PRÉSENTE UN CARACTÈRE PLUS RUDIMENTAIRE, SON IMPLANTATION DISCONTINUE DESSINE UNE SILHOUETTE CRÉNELÉE.

LE PROJET DE SURÉLÉVATION TROUVE SON ÉQUILIBRE ENTRE LE RESPECT DE L'IMMEUBLE EXISTANT ET UN PROJET QUI RACONTE SON ÉPOQUE ET L'ÉVOLUTION DE CE BÂTI.

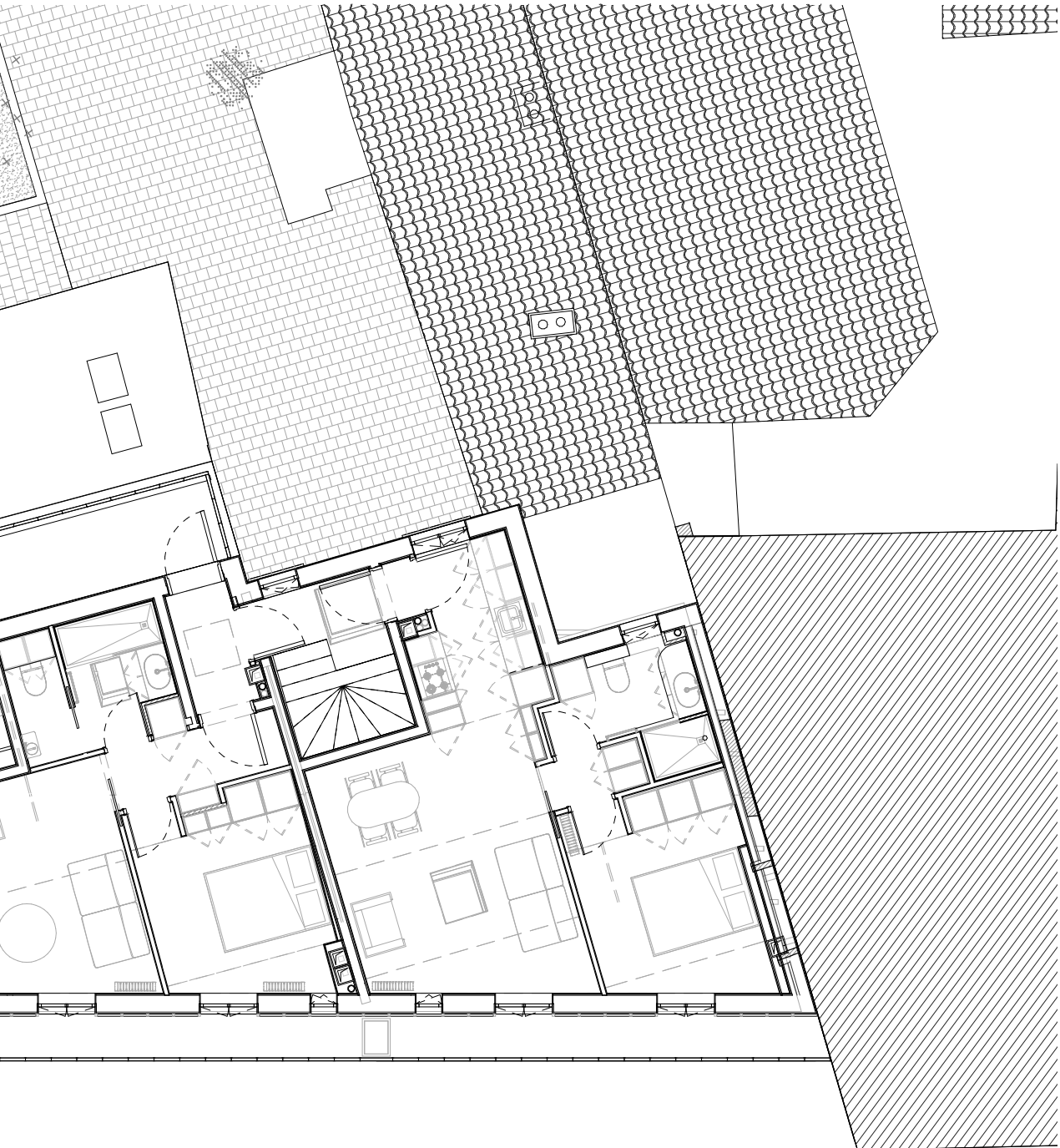


151RDC



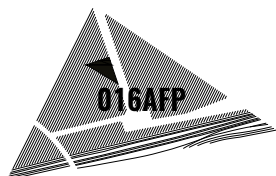


151RDC

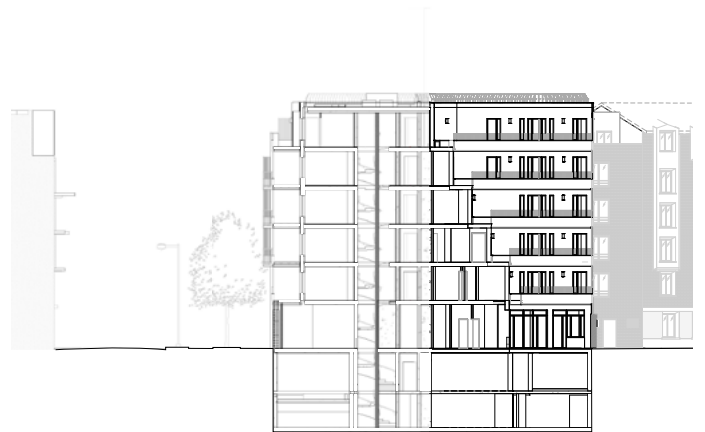
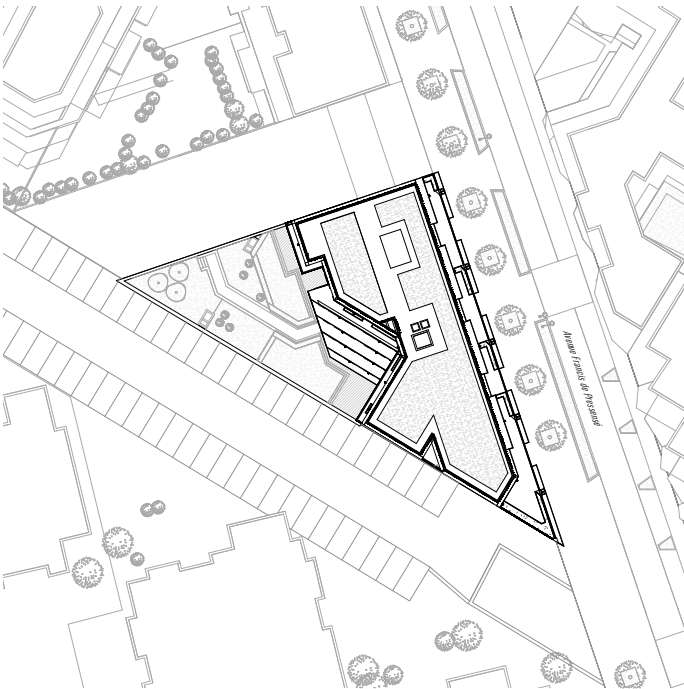




016AFP



OPÉRATION		IMMEUBLE DE 42 LOGEMENTS ET 2 COMMERCES
LOCALISATION		93350 LE BOURGET, FRANCE
MAÎTRISE D'OUVRAGE		ELIASUN
SURFACE		2 975 M ²
TYPE DE CONSTRUCTION		NEUF
CALENDRIER		PC EN COURS D'INSTRUCTION
COÛT		4 800 000 €
CO-TRAITANT		TOUZET ASSOCIÉS ARCHITECTES



LIMITROPHE À PARIS, LA VILLE DU BOURGET A LANCÉ UNE CAMPAGNE DE TRANSFORMATION URBAINE DE SON TERRITOIRE AVEC L'ARRIVÉE DU GRAND PARIS, LE SECTEUR SE REDESSINE VIA L'ARCHITECTURE DE SES BÂTIMENTS DANS UNE URBANITÉ ALLIANT HABITABILITÉ ET CONVIVIALITÉ. FORT DE CE CONTEXTE EN PLEINE RESTRUCTURATION, LE PROJET 016AFP JOUE UN RÔLE IMPORTANT À TITRE D'ÉLÉMENT ARCHITECTURAL PIVOT.

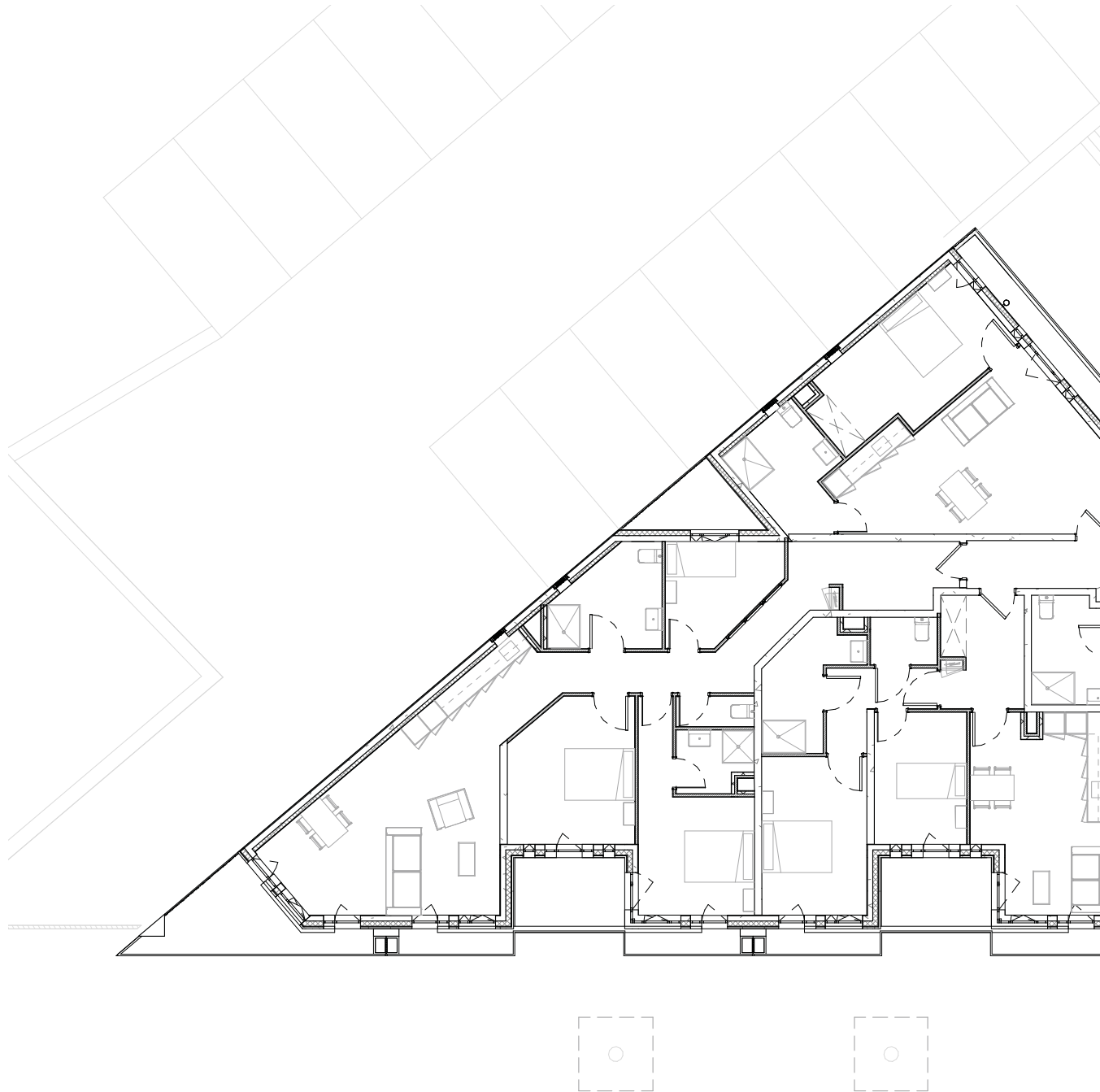
LE PROJET CONSISTE EN LA CONSTRUCTION DE 42 LOGEMENTS RÉPARTIS SUR LES 5 NIVEAUX, 2 COMMERCES ACCESSIBLES DEPUIS LA AVENUE, UN VASTE JARDIN COLLECTIF EN PALIERS AINSI QUE 2 NIVEAUX EN SOUS-SOL. LE VOLUME PROJETÉ EXPLOITE LES CONTRAINTES DE LA PARCELLE

ATYPIQUE DE FORME TRIANGLE RECTANGLE AFIN DE PROPOSER UNE TRANSITION URBAINE, ARCHITECTURALE ET PAYSAGÈRE. IL OCCUPE LE TERRAIN DE MANIÈRE EFFICACE TOUT EN RESPECTANT LA DIVERSITÉ DES BÂTIMENTS AVOISINANTS ET EN OFFRANT UN MAXIMUM DE VÉGÉTATIONS ET DE LUMIÈRE AUX OCCUPANTS.

LA VOLUMÉTRIE SE LIT AINSI COMME UNE GRADATION MORPHOLOGIQUE AVEC DES TRANSPARENCES ET DES RETRAITS QUI ACCOMPAGNE CETTE TRANSITION DOUCE DEPUIS L'AVENUE JUSQU'AU CŒUR D'ÎLOT PAYSAGÉ. LE PROJET TIRE PARTI DE SON ANCRAGE DANS UN PATRIMOINE ART-DÉCO NOTAMMENT PAR DES SUBDIVISIONS TELS LES PILASTRES QUI RYTHMENT L'ENVELOPPE.

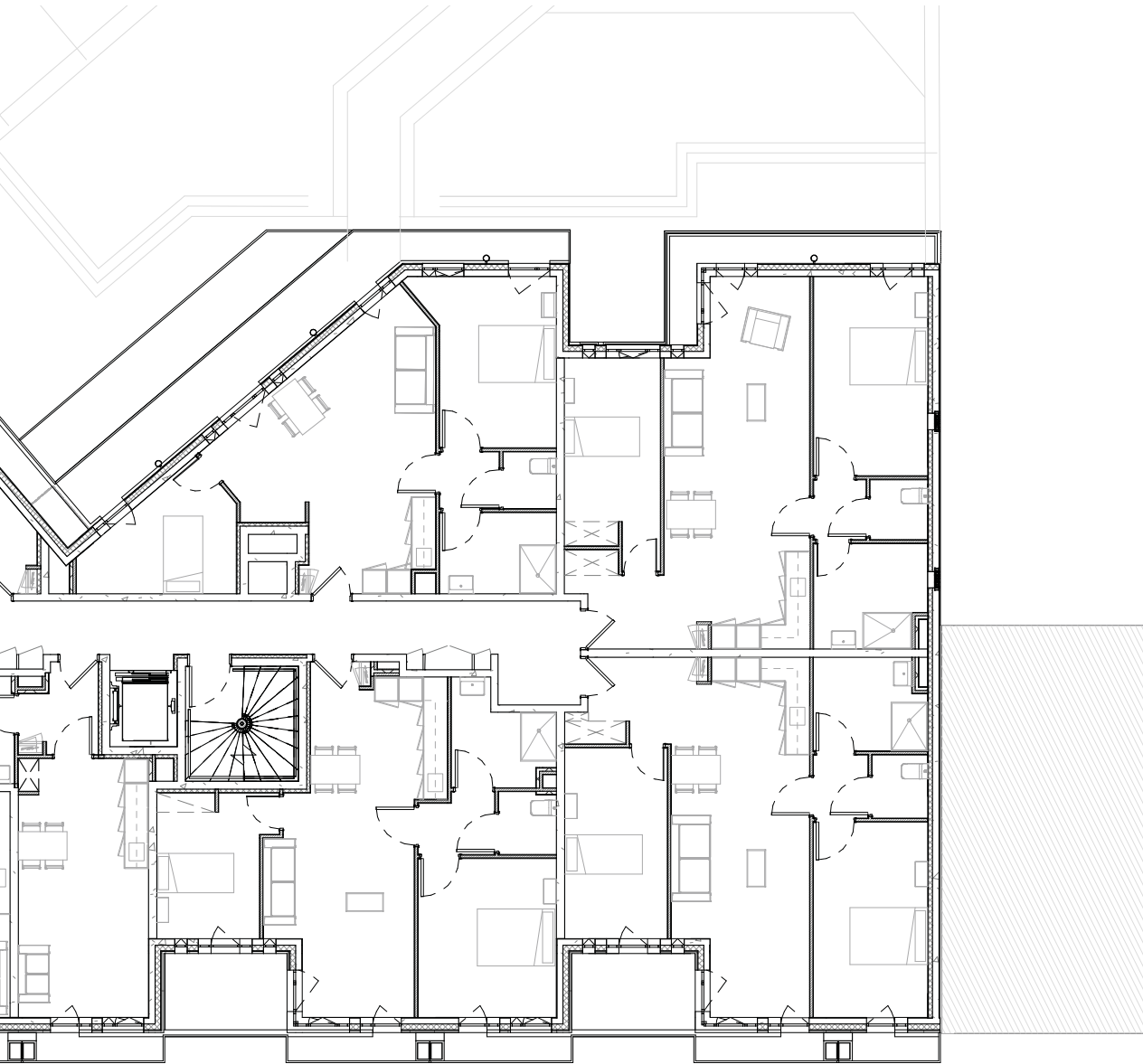


016AFP



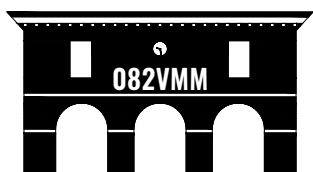


016AFP

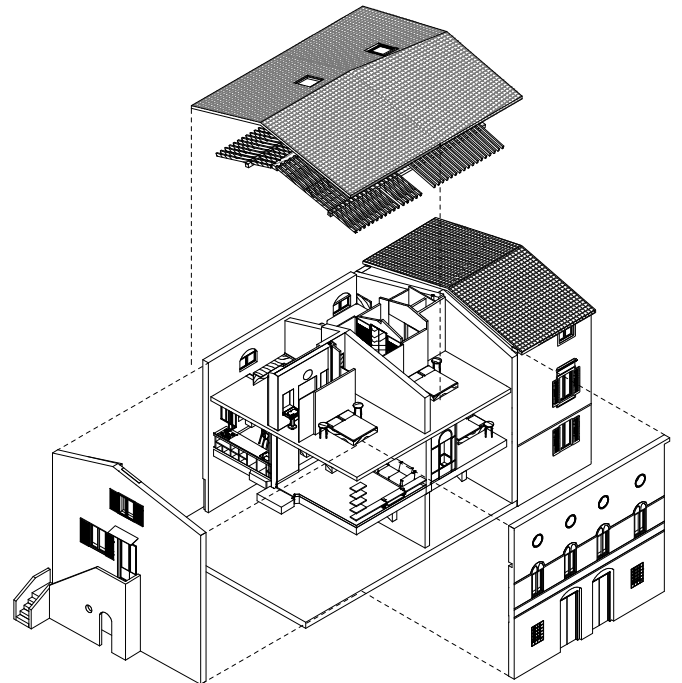
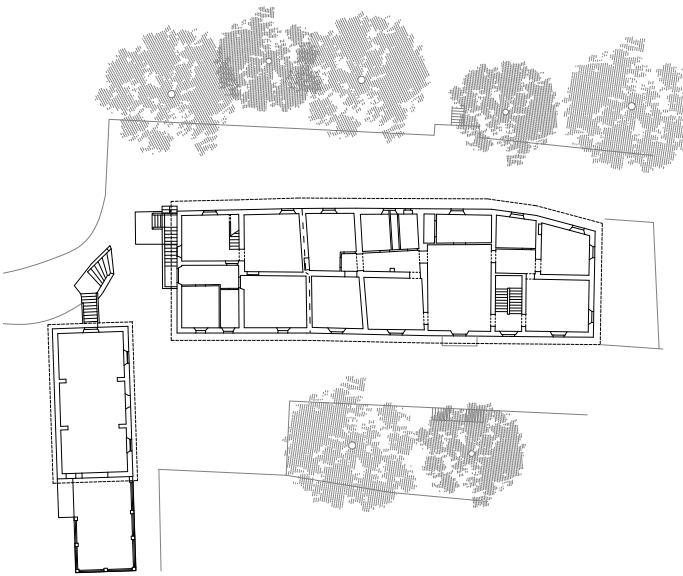




082VMM



OPÉRATION		RESTAURATION ET RESTRUCTURATION D'UNE VILLA EN TOSCANE
LOCALISATION		56017 RIPAFRATTA, ITALIE
SURFACE		970 M ² , 5 HECTARES
TYPE DE CONSTRUCTION		RÉHABILITATION
CALENDRIER		DOSSIER DE CONSULTATION DES ENTREPRISES
COÛT		500 000 €
ENTREPRISE		MANUTECH DI ALESSIO VANUCCHI
GÉOMETRE		MAURIZIO PIEVE

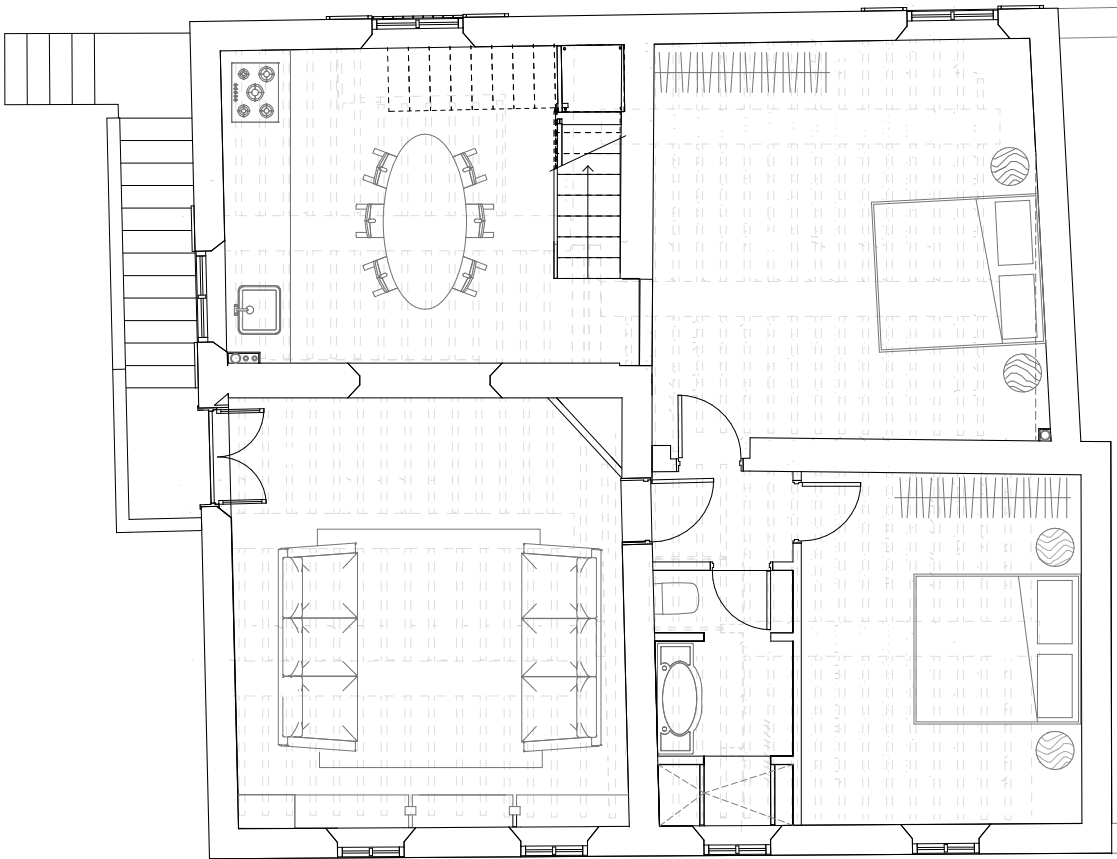


SITUÉE DANS UN VILLAGE À QUELQUES KILOMÈTRES DE LA VILLE FORTIFIÉE DE LUCCA, LA VILLA MOROSILI EST UN PATRIMOINE TOSCAN DATANT DU XVII^E SIÈCLE. NICHÉE SUR UN TERRAIN EN GRADINS DE 5 HECTARES, LA VILLA SE COMPOSE DE TROIS CORPS. CHACUN DE CES BÂTIMENTS PRÉSENTE UN STYLE ARCHITECTURAL ET UNE TYPOLOGIE DISTINCTS. AU FIL DES ANNÉES, LA PROPRIÉTÉ A SUBI DE MULTIPLES ALTÉRATIONS AVEC UNE PÉRIODE D'ABANDON RENDANT SA PRÉSERVATION CRITIQUE. LE PROJET DE RESTAURATION VISE DONC LA MISE EN CONFORMITÉ DE L'ENSEMBLE, AFIN DE CORRIGER LES MODIFICATIONS ANTÉRIEURES ET EFFECTUER UNE RESTAURATION GLOBALE POUR RÉTABLIR, PRÉSERVER ET RÉVÉLER LA BEAUTÉ ARCHITECTURALE DE L'ENSEMBLE.

EN PREMIER LIEU, CE PROJET A EXIGÉ DES INVESTIGATIONS APPROFONDIES AFIN DÉVELOPPER LES CONNAISSANCES PRÉALABLES AUX DIVERSES AUTORISATIONS PATRIMONIALES À LA FOIS AUX NIVEAUX LOCAL ET NATIONAL. ÉCHELONNÉE SUR PLUS DE 3 ANS, L'INTERVENTION DE L'AGENCE SE FONDE SUR LA PRÉMISSSE DE LA RESTITUTION D'UNE VÉRITÉ HISTORIQUE PAR LA RECOMPOSITION D'UN HÉRITAGE COHÉRENT, OÙ LA SUPERPOSITION DE STYLES ET ÉPOQUES SE COMPLÈTENT. LA VILLA MOROSILI, UNE FOIS RESTAURÉE ET RESTRUCTURÉE, POURRA AINSI ACCUEILLIR DIVERS SCÉNARIOS D'OCCUPATIONS QUI ASSURERONT SA PRÉSERVATION TOUT EN VALORISANT LE CARACTÈRE HISTORIQUE DE CE LIEU D'EXCEPTION.

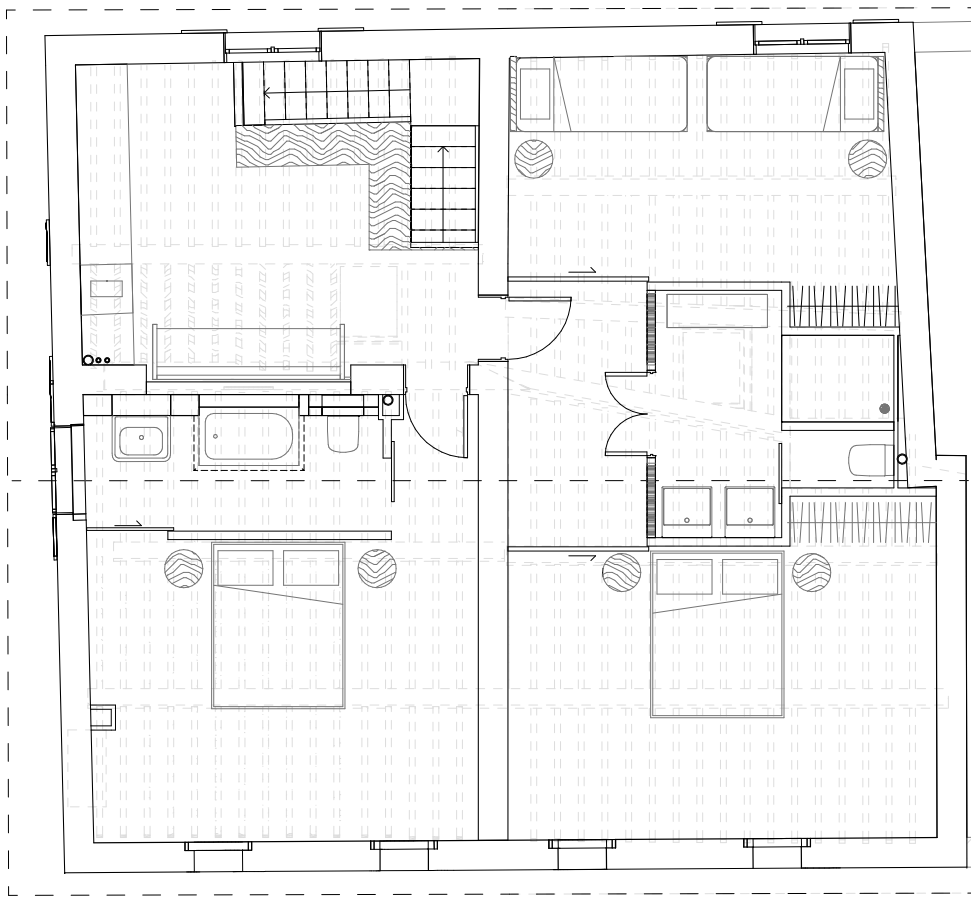


082VMM





082VMM

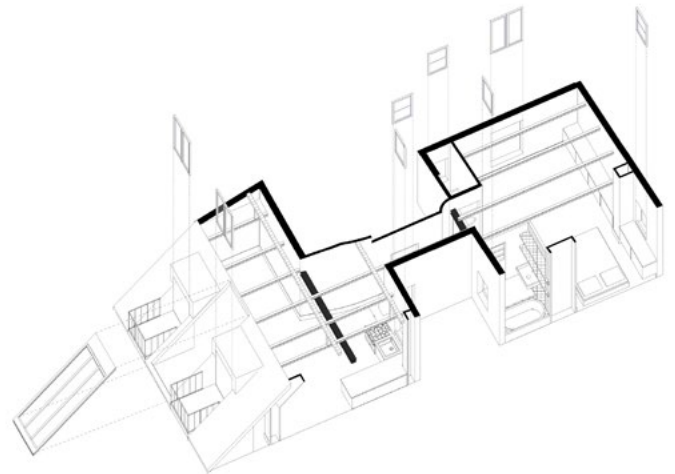
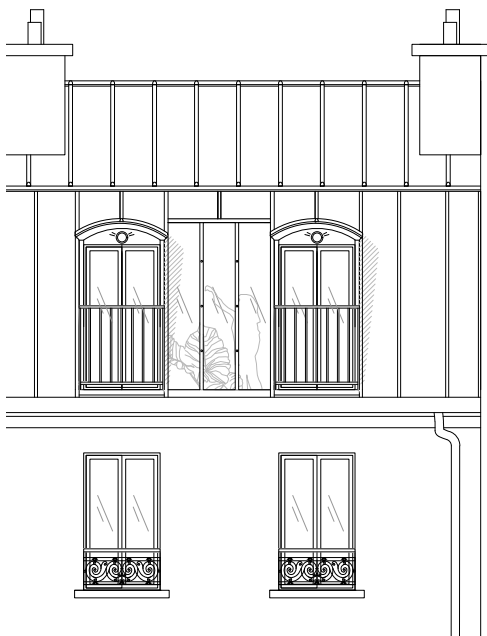


BC

010CVL



OPÉRATION		RÉNOVATION LOURDE D'UN APPARTEMENT
LOCALISATION		XIX ^{ÈME} ARR. PARIS, FRANCE
MAÎTRISE D'OUVRAGE		BERENICE CURT
SURFACE		50 M ²
TYPE DE CONSTRUCTION		RÉHABILITATION
CALENDRIER		LIVRÉ, 2018
COÛT		60 000 €
LIEN VIDÉO		VIMEO.COM/BERENICECURTARCHITECTURE/010CVL



À LA POINTE SUD DES BUTTES-CHAUMONT, LE PROJET 010CVL SE LIE COMME UNE MAISON PERCHÉE À 5 FAÇADES ET SOUS RAMPANTS, ANCIENNEMENT STUDIOS AU DÉCOR NORMAND DES ANNÉES 60 ET PARTIES COMMUNES. LES INTÉRACTIONS AVEC LE PROCHE ET LE LOINTAIN DE CET APPARTEMENT DE 45M² SE FONT AU GRÉ DES 10 OUVERTURES DONT UNE NOUVELLE VERRIÈRE : ODE À LA LUMIÈRE, AUX TRANSPARENCES, AU CIEL ET AUX SAISONS.

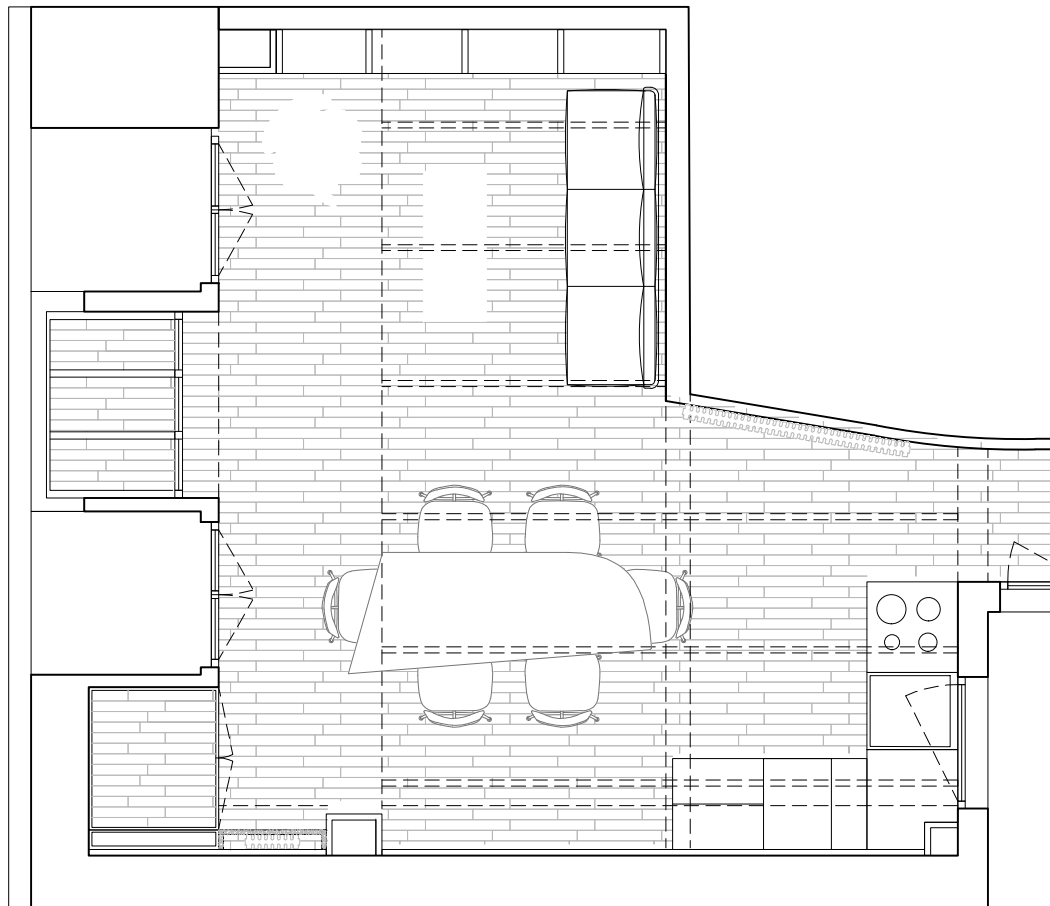
ORIENTÉE SUD-OUEST, CETTE VERRIÈRE PARFAIT UN PANORAMA AXÉ SUR LA TOUR MONTPARNASSE QUI SE PROLONGE COMME L'ÉPINE DORSALE DE L'APPARTEMENT OÙ SE DÉPLOIE DE HAUT VOLUMES SANS HIÉRARCHIES, NI CLOISONNEMENTS. CETTE MAISON SUR SA COLLINE PERCHÉE AU 5ÈME ÉTAGE D'UN PETIT IMMEUBLE FAUBOURIEN POSSÈDE À LA FOIS UNE RELATION AUX ARASES

PARISIENNES MAIS AUSSI SES PROPRES VIS-À-VIS DE PART LES COURETTES DE LA MORPHOLOGIE BÂTIE.

POUR RÉPONDRE AUX ENJEUX DE CETTE RESTRUCTURATION PARISIENNE, PLUSIEURS AUTORISATIONS TANT URBAINE QUE DE COPROPRIÉTÉ ONT ÉTÉ NÉCESSAIRES : 2 DÉCLARATIONS PRÉALABLES POUR MODIFICATIONS EN FAÇADE ET TOITURE, 7 RÉOLUTIONS EN ASSEMBLÉE GÉNÉRALE POUR REPRISES STRUCTURELLES, ANNEXION ET AMÉNAGEMENT DES COMBLES PERDUES, SUPPRESSION DE 12 CONDUITS DE CHEMINÉES. CELLES-CI ONT ENGAGÉ UNE AMÉLIORATION THERMIQUE AVEC L'ISOLATION INTÉRIEUR DES MURS ET DE LA TOITURE AINSI QUE LE REMPLACEMENT DES FENÊTRES EXISTANTES.

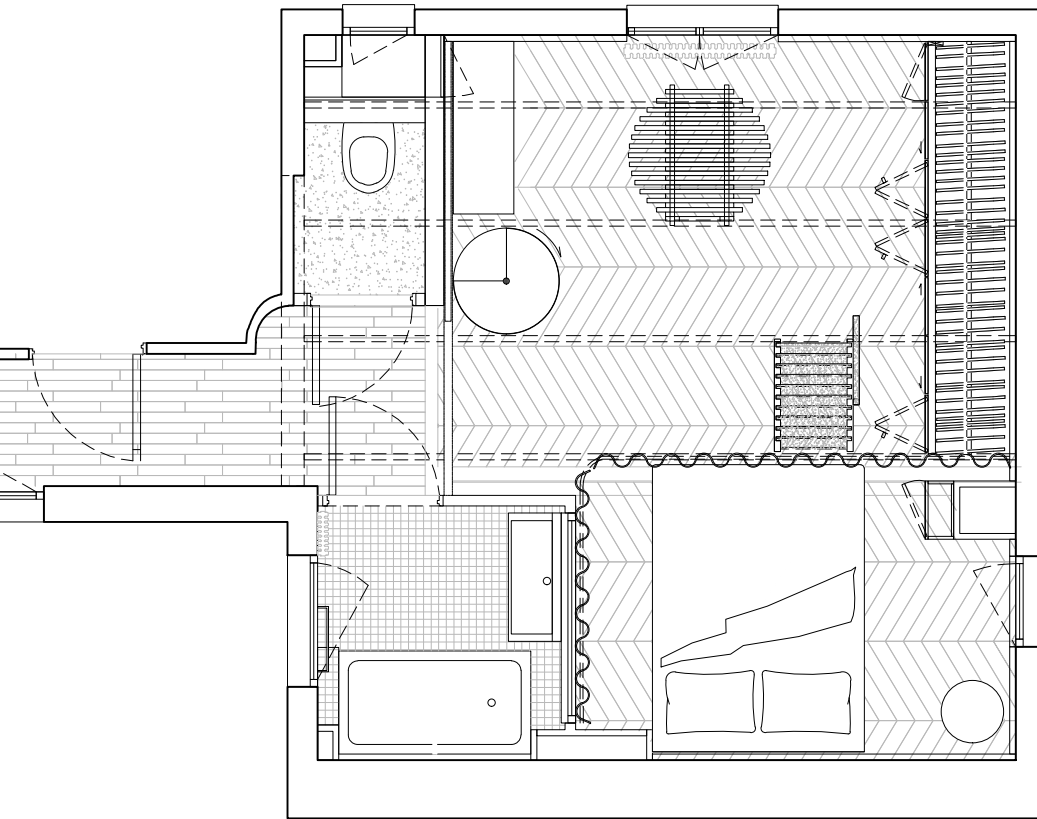


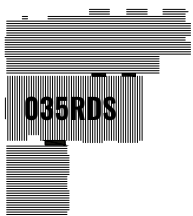
010CVL



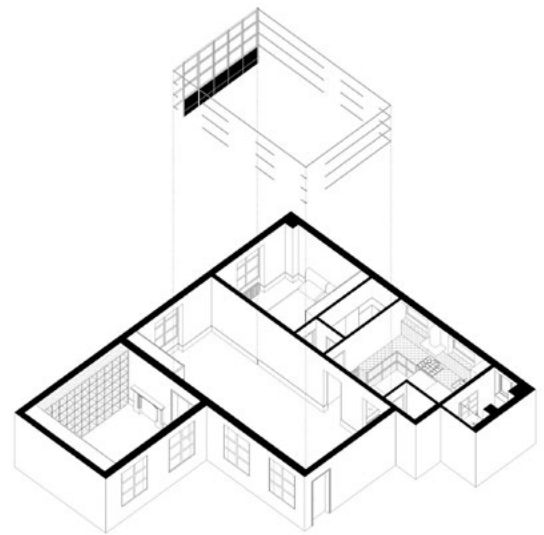
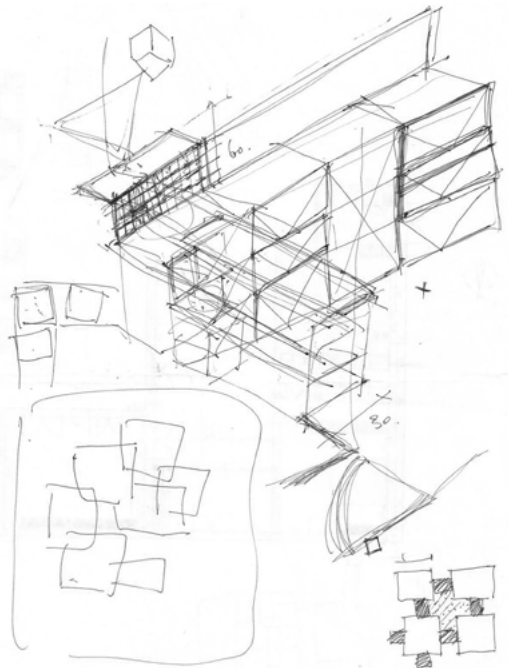


010CVL





OPÉRATION | RÉNOVATION LOURDE D'UN APPARTEMENT
LOCALISATION | VIÈME ARR. PARIS, FRANCE
MAÎTRISE D'OUVRAGE | PRIVÉ
SURFACE | 90 M²
CALENDRIER | LIVRÉ, 2018
COÛT | 110 000 €
PHOTOGRAPHIES | SALEM MOSTEFAOUI ©
LIEN VIDÉO | [VIMEO.COM/BERENICECURTARCHITECTURE/035RDS](https://vimeo.com/berenicecurtarchitecture/035RDS)

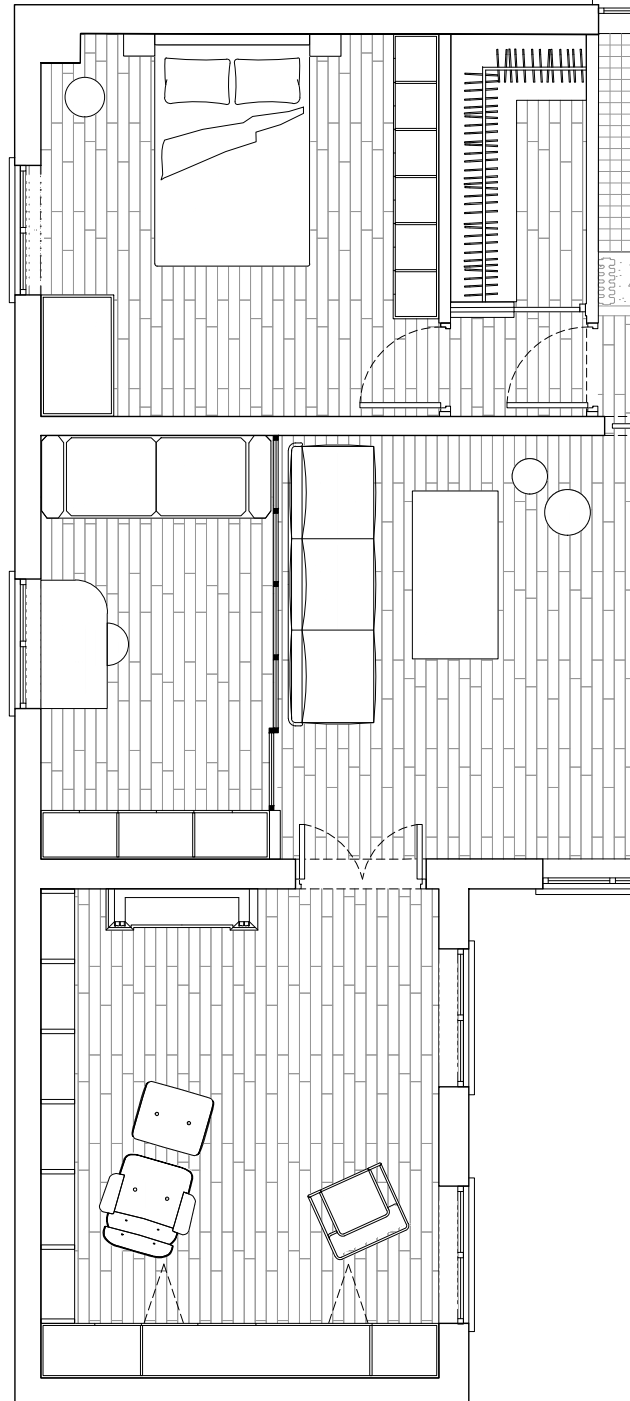


SITUÉE DANS LE QUARTIER DE SAINT-GERMAIN-DES-PRÉS, LA RUE DE SEINE EST LE LIEU DE RENDEZ-VOUS DES GALERIES PARISIENNES D'ART ET DE MOBILIER. LE PROJET 035RDS - RÉNOVATION LOURDE D'UN APPARTEMENT EST EN RÉSONANCE AVEC CET ENVIRONNEMENT PAR L'INTÉGRATION D'UNE COLLECTION NOTABLE D'ŒUVRES ET DE PIÈCES DE DESIGN. LES 80 M² QUI COMPOSENT LE PLAN EN ÉQUERRE ONT ÉTÉ RATIONALISÉS ET OPTIMISÉS.

EN OPPOSITION AU PLAN TYPE D'APPARTEMENT HAUSSMANNIEN : LES PIÈCES S'ORGANISENT NON PLUS AUTOUR D'UN COULOIR, MAIS S'ARTICULENT LES UNES ENTRE LES AUTRES DONNANT L'IMPRESSION D'UNE CENTRALITÉ MOUVANTE. L'ABSENCE DE ZONES DE CIRCULATION PERMET LA

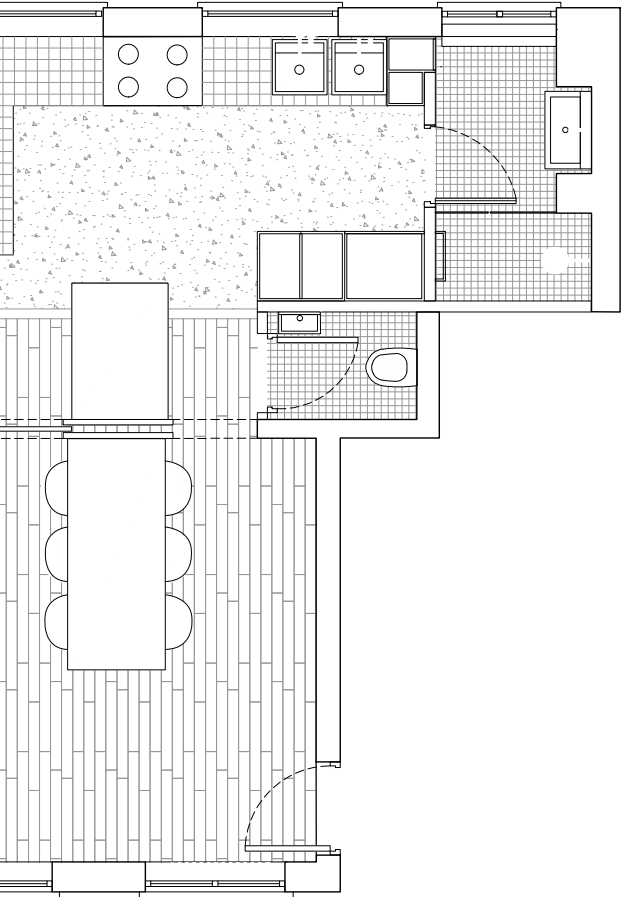
TRANSVERSALITÉ ET LA MODULARITÉ DES ESPACES. AINSI UN APPARTEMENT D'UNE CHAMBRE AUX GÉNÉREUX ESPACES DE VIE, SE CONVERTIT EN 4 PIÈCES PRINCIPALES MULTI-USAGES POUR RÉPONDRE AUX BESOINS EN RÉCEPTION. MENUISERIES SUR MESURE, PAROI TRANSPARENTE ET ÉLÉMENTS ESCAMOTABLES ACCOMPAGENT CET AGENCEMENT RÉVERSIBLE.

LA CUISINE REVÊTUE DE CARRELAGE BLANC, EMPREINTE LA FICTION DES INTÉRIEURS IMAGINÉS PAR JEAN PIERRE RAYNAUD AVEC ICI EN ARRIÈRE PLAN LA FAÇADE VÉGÉTALISÉE DE L'IMMEUBLE VOISIN. LA NEUTRALITÉ DES MATÉRIAUX ET LA SCÉNOGRAPHIE ÉPURÉE DES CIMAISES FILANTES ORGANISENT UN DIALOGUE OÙ S'EXPRIME L'ART ET LE DESIGN.



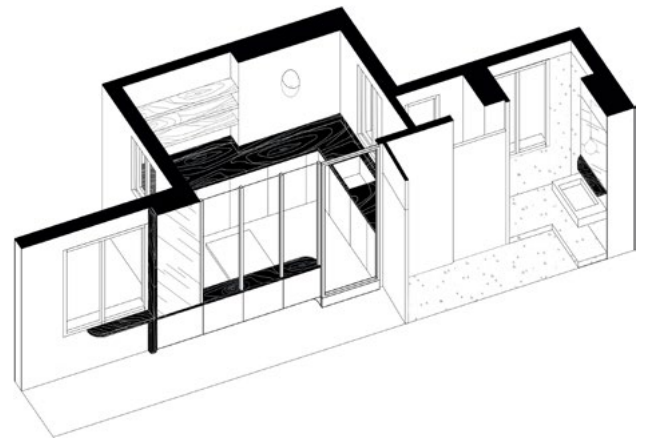
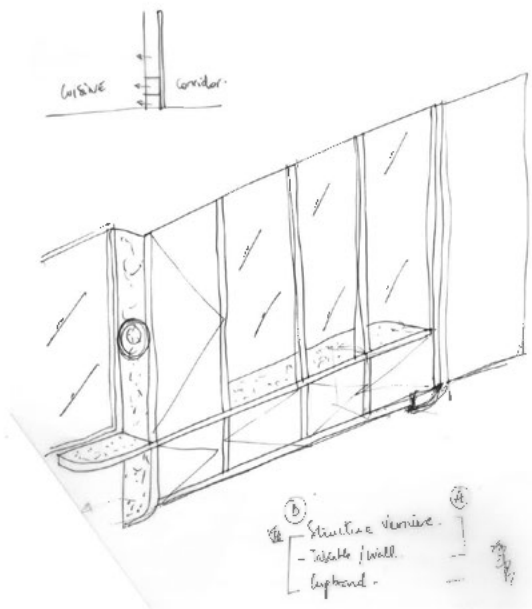


035RDS





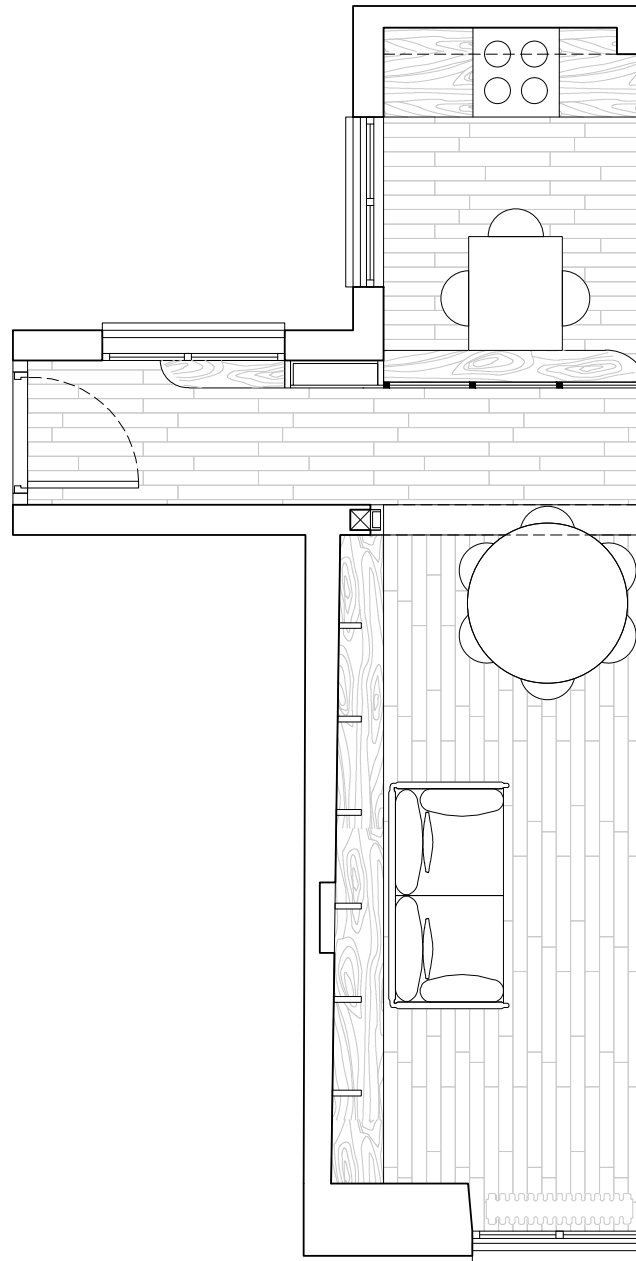
OPÉRATION | RÉNOVATION LOURDE D'UN APPARTEMENT
LOCALISATION | XVIII^{ÈME} ARR. PARIS, FRANCE
MAÎTRISE D'OUVRAGE | PRIVÉ
SURFACE | 50 M²
CALENDRIER | LIVRÉ, 2019
COÛT | 65 000 €
PHOTOGRAPHIES | SALEM MOSTEFAOUI ©
LIEN VIDÉO | [VIMEO.COM/BERENICECORTARCHITECTURE/003CLC](https://vimeo.com/berenicecortarchitecture/003CLC)



AU CŒUR DU QUARTIER DE LA GOUTTE D'OR, DANS UNE CITÉ DÉBOUCHANT SUR LES VOIES DE LA GARE DU NORD, SE DRESSE UN IMMEUBLE OÙ UN APPARTEMENT AU 3ÈME ÉTAGE SURPLOMBENT LE BOIS DORMOY - PETITE FORÊT URBAINE. N'AYANT POUR VIS-À-VIS QUE LA NATURE, LE PROJET 003CLC EST LA RÉNOVATION COMPLÈTE DES 45M² COMPOSÉS DE L'ASSEMBLAGE DE 7 ÉLÉMENTS FAÇONNÉS. LES NOUVEAUX ESPACES S'ARTICULENT AUTOUR DE 2 AXES RÉVÉLANT UN PLAN EN FORME DE CROIX, LIBÉRÉ DE CIRCULATIONS. LA DÉMOLITION D'UN MUR PORTEUR ET LA CRÉATION D'UNE BAIE SUR COUR À SON EXTRÉMITÉ PERMETTENT UNE PLUS GRANDE FLUIDITÉ ET TRANSPARENCE ENTRE LES PIÈCES. COMME DES INCLUSIONS, CES 7 ÉLÉMENTS ASSURENT LES TRANSITIONS SPATIALES

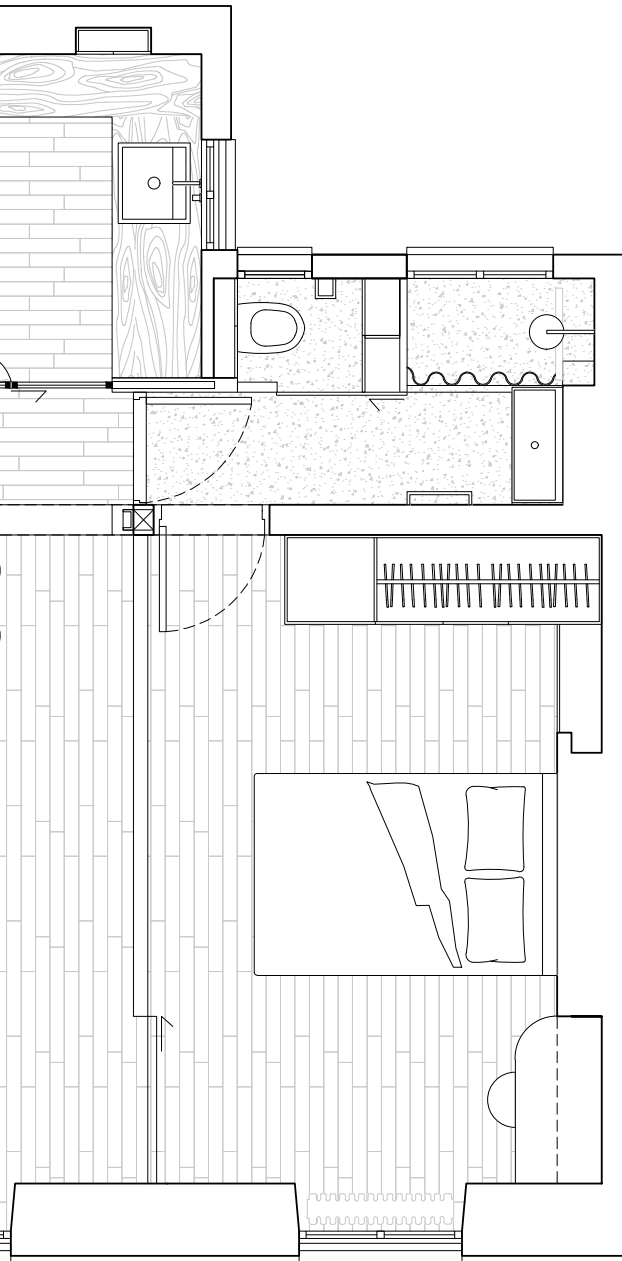
TWISTANT SUBTILEMENT UN ESPACE SUR UN AUTRE. ILS HIÉRARCHISENT L'ESPACE PAR LEUR FORME PROPRE AU-DELÀ DE LEUR FONCTIONNÉLITÉ PREMIÈRE. CES DERNIERS RENDENT HOMMAGE À L'AUDACE DE LA COMPOSITION POSTMODERNE ITALIENNE, MEMPHIS, AUX GÉOMÉTRIQUES DOUCES, TEXTURÉES ET COLORÉES.

ACCOLÉ À LA FENÊTRE, LE CHÂTAIGNIER REVÊT TOUTES CES NUANCES. DANS L'ATMOSPHÈRE CHROMATIQUE, L'APPARTEMENT SE LIT COMME UN TOTEM HORIZONTAL OÙ CES 7 ÉLÉMENTS S'ARTICULENT AUTOUR DES DEUX GRANDS AXES DU PLAN.





003CLC





COLLABORATIONS ANTÉRIEURES

DPA

DOMINIQUE PERRAULT ARCHITECTURE

FRANKLIN AZZI ARCHITECTURE

Christ & Gantenbein

アトリエ・ワン
Atelier Bow-Wow

mnm

Mio Tsuneyama



JeanNouvel**Design**

Gensler



COLLABORATIONS ANTÉRIEURES

OPÉRATION	SITE	MOA	PROGRAMME	SURFACE	MOE	MISSION
ENCEINTE DU PARVIS DE LA TOUR EIFFEL BARRIÈRE DE SÉCURITÉ ANTI-INFRACTION ET PRÉVENTIVE	7 ^{ème} ARR. PARIS FRANCE	SOCIÉTÉ D'EXPLOITATION DE LA TOUR EIFFEL	CULTURELS	500 mL	DOMINIQUE PERRAULT ARCHITECTURE	CONCOURS, 2017
BERGES DE SEINE AMÉNAGEMENT DES VOIES EXPRESS DES RIVES EN PROMENADE	PARIS FRANCE	VILLE DE PARIS, MISSION BERGES, APUR	CULTURELS	4,5 ha sur 2,3 km	FRANKLIN AZZI ARCHITECTURE	CONCOURS > LIVRAISON, 2013
GOUFFRE DE PADIRAC RÉAMÉNAGEMENT DES INFRASTRUCTURES TOURISTIQUES	PADIRAC FRANCE	SOCIÉTÉ D'EXPLOITATIONS SPÉLÉOLOGIQUES	CULTURELS	P = 103 m	DOMINIQUE PERRAULT ARCHITECTURE	CONCOURS, 2016
ÉCOLE DES BEAUX-ARTS PÔLE UNIVERSITAIRE, ÉQUIPEMENTS PUBLICS, PÉPINIÈRES	NANTES FRANCE	SAMOÀ, SBAMN, NANTES MÉTROPOLE	EQUIPEMENTS	27 000 m ²	FRANKLIN AZZI ARCHITECTURE	CONCOURS, 2010 (LAURÉAT)
PÔLE DE MÉCANIQUE PARIS-SACLAY ÉTABLISSEMENT D'ENSEIGNEMENT ET DE LABORATOIRES	ORSAY FRANCE	ÉTABLISSEMENT PUBLIC D'AMÉNAGEMENT DE PARIS SACLAY	EQUIPEMENTS	7500 m ²	DOMINIQUE PERRAULT ARCHITECTURE	CONCOURS, 2016
ROCHE CONFÉRENCE CENTER ÉTUDE DE FAISABILITÉ POUR UN CENTRE DE CONFÉRENCE	BÂLE SUISSE	ROCHE	EQUIPEMENTS	8000 m ²	CHRIST & GANTENBEIN ARCHITEKTEN	CONCOURS
GARE DU PONT DE BONDY GARE EMBLÉMATIQUE DU RÉSEAU DU GRAND-PARIS, LIGNE 15	BONDY FRANCE	SOCIÉTÉ DU GRAND-PARIS	EQUIPEMENTS	8200 m ²	DOMINIQUE PERRAULT ARCHITECTURE	CONCOURS, 2016
JP MORGAN HEADQUARTERS RESTRUCTURATION LOURDE D'UN IMMEUBLE DE BUREAUX	PARIS FRANCE	JP MORGAN	BUREAUX	6600 m ²	GENSLER FR	DET-VISA
STMICROELECTRONICS AMÉNAGEMENT DE PLATEAUX DE BUREAUX DANS LE CAMPUS	GRENOBLE FRANCE	STMICROELECTRONICS	BUREAUX	10 000 m ²	GENSLER FR	ESQ > DCE
LE 83 AVENUE MARCEAU RESTRUCTURATION LOURDE ET VALORISATION D'UN IMMEUBLE	8 ^{ème} ARR. PARIS FRANCE	SOCIÉTÉ FONCIÈRE LYONNAISE	BUREAUX	9000 m ²	DOMINIQUE PERRAULT ARCHITECTURE	ESQ > APD
L'IMMEUBLE RASPAIL RÉNOVATION TOTALE D'UN IMMEUBLE DE BUREAUX EN ERP	6 ^{ème} ARR. PARIS FRANCE	ALTARÉA COGEDIM	BUREAUX	11 070 m ²	FRANKLIN AZZI ARCHITECTURE	FAI > APD
KALIDÉO-WINDOW PAVILLON ÉLABORATION D'UN PAVILLON ET MOBILIERS POUR FUORISALONE	MILAN ITALIE	YKK GROUP	RETAIL	300 m ²	ATELIER BOW WOW	EXE > OAR
H&M STOREFRONTS NOUVELLES FAÇADES POUR LES BOUTIQUES INTERNATIONALES	STOCKHOLM SUÈDE	H&M HENNES AND MORITZ AB	RETAIL	75 - 250 m ²	FRANKLIN AZZI ARCHITECTURE	CONCOURS > EXE
BOUTIQUES MAJE NOUVEAU CONCEPT INTÉRIEUR POUR LES BOUTIQUES MAJE	6 ^{ème} ARR. PARIS FRANCE	SOCIÉTÉ MAJE	RETAIL	90 - 180 m ²	FRANKLIN AZZI ARCHITECTURE	ESQ > PRO
VANKE TOWER AMÉNAGEMENT ET DESIGN DE L'APPARTEMENT TÉMOIN	PÉKIN CHINE	VANKE	LOGEMENTS	230 m ²	JEAN NOUVEL DESIGN	ESQ > EXE
VILLAGE OLYMPIQUE PARIS JO 2024 MASTERPLANS ET PROGRAMMATIONS JO ET POST-JO	SEINE-SAINT-DENIS FRANCE	CIO JO, PLAINE COMMUNE	LOGEMENTS	51 ha	DOMINIQUE PERRAULT ARCHITECTURE	CANDIDATURE, 2016-2017
104 SOCIAL HOUSING LOGEMENTS SOCIAUX SUR LE SITE RATP DE VAUGIRARD	15 ^{ème} ARR. PARIS FRANCE	LOGIS TRANSPORT + SEDP (RATP)	LOGEMENTS	10 418 m ²	CHRIST & GANTENBEIN ARCHITEKTEN	CONCOURS, 2015 > APD
ROJI MACHIYA CONSTRUCTION D'UNE MAISON DE VILLE UNIFAMILIALE	TOKYO JAPON	PRIVÉ	LOGEMENTS	96 m ²	ATELIER BOW WOW	PRO > OPC
RUE DE DUNKERQUE SURÉLEVATION D'UN LOGEMENTS ET RÉNOVATION D'UN ATELIER	10 ^{ème} ARR. PARIS FRANCE	PRIVÉ	LOGEMENTS	350 m ²	FRANKLIN AZZI ARCHITECTURE	ESQ > AOR
SCHILLEN HOUSING MASTERPLAN ET TYPOLOGIES D'IMMEUBLES D'HABITATIONS	ZURICH SUISSE	PENSIMO MANAGEMENT AG	LOGEMENTS	19 000 m ²	ATELIER BOW-WOW	CONCOURS, 2014
HUAIHAI CENTER DESIGN INTÉRIEUR DES ESPACES COMMUNS D'UN IMMEUBLE	SHANGHAI CHINE	CIFI GROUP CO., LTD	MIXTE	25 000 m ²	JEAN NOUVEL DESIGN	APS > PRO
L'IMMEUBLE MORLAND REQUALIFICATION D'UNE PRÉFECTURE EN "HÔTEL MÉTROPOLE"	4 ^{ème} ARR. PARIS FRANCE	BNP PARIBAS	MIXTE	40 000 m ²	DOMINIQUE PERRAULT ARCHITECTURE	CONCOURS, 2016
LE 32 RUE MARBEUF RECONFIGURATION D'UN GARAGE HISTORIQUE ET DE BUREAUX	8 ^{ème} ARR. PARIS FRANCE	GECINA	MIXTE	12 000 m ²	GENSLER FR	CONCOURS, 2020



VILLAGE OLYMPIQUE PARIS JO 2024

MAÎTRISE D'OEUVRE | DOMINIQUE PERRAULT ARCHITECTURE

MAÎTRISE D'OUVRAGE | CIO JO, PLAINE COMMUNE

PROGRAMME | RÉSIDENCES ATHLÈTES, LOISIRS JO, TERTIAIRE, LOGEMENTS ET ÉQUIPEMENTS POST-JO

LIEU | SEINE SAINT DENIS, FRANCE

PHASE | CANDIDATURE 2016-2017

SURFACE | 52 HA

ENJEUX | ÉLABORATION D'UN MASTERPLAN JO PUIS POST-JO À CHEVAL SUR 3 COMMUNES, CONCEPT DU VILLAGE ET FONCTIONNEMENT OLYMPIQUE, RÉVERSIBILITÉ DES FORMES URBAINES ET RECONVERSION PROGRAMMATIQUE POST-JO.



104 SOCIAL HOUSING

MAÎTRISE D'OEUVRE | CHRIST & GANTENBEIN ARCHITEKTEN (BÂLE, SUISSE)

MAÎTRISE D'OUVRAGE | LOGIS TRANSPORT + SEDP (RATP)

PROGRAMME | ENSEMBLE DE LOGEMENTS SOCIAUX POUR LA VALORISATION DU SITE RATP DE VAUGIRARD

LIEU | RUE DE LA CROIX NIVERT, PARIS 15^{ÈME}, FRANCE

PHASE | CONCOURS 2015 > APD

SURFACE | 7700 M²

ENJEUX | OPÉRATION EN SUPERPOSITION À LA RESTRUCTURATION DES ATELIERS DE MAINTENANCE DU MÉTRO, CONCEPTION D'UN VOLUME SURÉLEVÉ EN REDENTS, INTÉGRATION DES SAVOIR-FAIRE ET DÉTAILS CONSTRUCTIFS SUISSE.



SCHLIEREN HOUSING

MAÎTRISE D'OEUVRE | ATELIER BOW-WOW

MAÎTRISE D'OUVRAGE | PENSIMO MANAGEMENT AG

PROGRAMME | 5 TYPOLOGIES DE LOGEMENTS, PARKING SOUTERRAIN, PARC, ÉTANG, ÉQUIPEMENTS PUBLICS, LOCAUX COMMERCIAUX

LIEU | SCHLIEREN, ZURICH, SUISSE

PHASE | CONCOURS 2014

SURFACE | 19 000 M²

ENJEUX | PRODUCTION D'UNE IMPORTANTE BIODIVERSITÉ AU SEIN DU SITE ET D'UNE VARIÉTÉ DE LOGEMENTS DANS 3 MORPHOLOGIES DE BÂTIMENTS, ENSEMBLE CONCENTRIQUE FAVORISANT L'EXPOSITION SOLAIRE ET LA VENTILATION À TRAVERS LES ESPACES.

SÉLECTION DE PROJETS EN AGENCES | LOGEMENTS



RUE DE DUNKERQUE

MAÎTRISE D'OEUVRE | FRANKLIN AZZI ARCHITECTURE

MAÎTRISE D'OUVRAGE | PRIVÉE

PROGRAMME | SURÉLEVATION D'UN IMMEUBLE D'HABITATION ET RÉNOVATION D'UN ATELIER

LIEU | 61, RUE DE DUNKERQUE PARIS 10^{ÈME} FRANCE

PHASE | PC, LIVRÉ 2012

SURFACE | 315 M²

ENJEUX | INTÉGRATION DANS UN CONTEXTE DENSE ET BORDÉ, AUTORISATIONS URBAINES ET EN COPROPRIÉTÉ, ÉLABORATION D'UNE STRUCTURE LÉGÈRE EN PORTE-À-FAUX, MIXITÉ ET IMBRICATION DES USAGES.



VANKE TOWER

MAÎTRISE D'OEUVRE | JEAN NOUVEL DESIGN

MAÎTRISE D'OUVRAGE | VANKE

PROGRAMME | AMÉNAGEMENT ET DESIGN INTÉRIEUR DE L'APPARTEMENT TÉMOIN D'UNE TOUR CONÇUE PAR JEAN NOUVEL

LIEU | PÉKIN, CHINE

PHASE | ESQ > DCE

SURFACE | 200 M²

ENJEUX | PROPOSITION DE DIFFÉRENTES CONFIGURATIONS D'AMÉNAGEMENT DU PLAN, HARMONIE DU DESIGN INTÉRIEUR AVEC LA FAÇADE, RECHERCHE ET UTILISATION DE MATÉRIAUX LOCAUX, QUALITÉS PREMIUMS DES DÉTAILS ET DU SUR-MESURE.



ROJI MACHIYA

MAÎTRISE D'OEUVRE | ATELIER BOW-WOW

MAÎTRISE D'OUVRAGE | PRIVÉE

PROGRAMME | MAISON DE VILLE UNIFAMILIALE, 4 CHAMBRES À TATAMIS, JARDIN

LIEU | 13-30 AMANUMA, SUGINAMI-KU, TÔKYÔ-TO, JAPAN

PHASE | CD > CA, LIVRAISON 2014

SURFACE | 94 M²

ENJEUX | PARCELLE TRÈS ÉTROITE ET ENCLAVÉE, IMPLANTATION NON MITOYENNE, PROGRAMME DENSE, VOLUMÉTRIE ÉLEVÉE INTÉGRANT UNE STRUCTURE BOIS POUR UNE CONSTRUCTION RAPIDE.



CV

AGENCES & PROJETS

- 2018 - Auj.
Paris, FR
- BERENICE CURT ARCHITECTURE** | Fondatrice et architecte HMONP du bureau d'architecture BCU
028MLJ, extension et aménagement d'une maison familiale | Mantes-la-Jolie | 30 + 37 m² | Livré
151RDC, 020ILM, surélévations d'immeubles d'habitation | 170 & 220 m² | Paris & Issy-les-Moulineaux | PC acceptés et DCE en cours
016AFP, construction d'un immeuble de 42 logements | 2 975 m² | Le Bourget | PC en cours d'instruction
022SOM, transformation d'un site industriel | 6 200 m² | Saint-Ouen | Faisabilité
047RDL, 020CVL, conceptions de devantures et aménagements d'une galerie & agence d'architecture | 60m² | Paris | Livrés
015MTL, création d'un atelier et guestroom pour des artistes graphiste et potier | Paris | 110 m² | Livré
082VMM, restructuration et restauration d'une villa en toscane | 900 m² | Lucca | DCE et chantier en cours
010CVL, 035RDS, 003CLC, 011LTR, 003JCB, 005SDT, 014DVL, 055OAF, rénovations lourdes d'appartements | France | +50 m² | Livrés & en cours
001TDM, 002TDM, sculpture et set de mobilier en marbre | Toscane | Format variable | Lancement 2023
- 2020
Paris, FR
- GENSLER FR** | Chargée de projets | Missions
JP Morgan headquarters, restructuration lourde d'un immeuble de bureaux pour des traders | Paris | 4000 m² | VISA en cours
STMicroelectronics, aménagement de bureaux pour des ingénieurs dans le campus créé par Dubousson | Grenoble | 10 000 m² | PC
Le 32 rue Marbeuf, transformation du parking historique de Laprade en immeuble de bureaux innovant | Paris | 12 000 m² | concours
- 2018
Paris, FR
- JEAN NOUVEL DESIGN** | Chargée de projets | Missions
Vanke Tower, conception et développement d'un appartement témoin pour une tour conçue par Jean Nouvel | Pékin | 230 m² | ESQ > EXE
HuaiHai Center, conception intérieure de lobby et parties communes d'un immeuble mixte conçu par Jean Nouvel | Shanghai | 25 000 m² | APS > PRO
- 2015-2017
Paris, FR
- DOMINIQUE PERRAULT ARCHITECTURE** | Assistante chef projet et Chargée de projets | 18 mois
Pôle de Mécanique Paris-Saclay, conception d'un bâtiment d'enseignement pour l'Ecole Polytechnique | 7500 m² | concours
Enceinte pour le parvis de la Tour Eiffel, conception d'une enceinte de préfiltrage en verre par balle | 500 m² | concours
Village Olympique Paris JO 2024, étude urbaine et concept architectural pour la candidature de Paris au JO | 51 ha | ESQ
96 avenue d'Iéna, restructuration et valorisation d'un immeuble de bureaux et son infrastructure | Paris | 9000 m² | FAI > APS
L'immeuble Morland, reconversion de la préfecture de Laprade en 'Hôtel Métropole' dans le cadre de Réinventer-Paris | 40 000 m² | concours
- 2015
Bâle, CH
- CHRIST & GANTENBEIN ARCHITEKTEN** | Co-chargée de projet et Assistante chef projet | 8 mois
Paris Housing, réalisation de 104 logements sociaux dans le cadre de la restructuration d'ateliers RATP | 6800 m² | APS > PRO
Roche Conference Center, étude de faisabilité pour la création d'un centre de conférence | Bâle | 8000 m² | concours
- 2014
Tokyo, JP
- STUDIO MNM** | Co-chargée de projets | 5 mois
342MKB, reconversion d'îlots d'habitations traditionnelles japonaises en logements et manufactures partagés | Tokyo | 350 m² | ESQ
- 2014
Tokyo, JP
- ATELIER BOW WOW** | Stage | 3 mois
Roji Machiya, réalisation d'une maison de ville unifamiliale | Tokyo | 96 m² | PRO > OPC
- 2010-2014
Paris, FR
- FRANKLIN AZZI ARCHITECTURE** | Assistante chef projet | Stage - CDD | 14 mois
Berges de Seine, aménagement des voies express des rives en parc urbain | 2.3 km | concours > AOR
H&M storefronts, élaboration d'un concept de façade modulaire | Stockholm | 75 - 250 m² | concours > EXE
École des Beaux-arts, reconversion d'usines Halstom en bâtiment d'enseignement | Nantes | 27 000 m² | concours gagné
- 2009 B.A, ARG
- ESTUDIO MARTIN GOMEZ ARQUITECTOS** | Assistante chef projet | Stage | 2 mois

DIVERS

- 2022
Présidente aux jurys d'oraux HMONP, ENSAPM | Paris, France
- 2014-2016
Auteur de l'exposition itinérante "Photographies argentiques" | à Paris, Tokyo, Bâle | livret sur issuu.com
- 2011-2012
Assistante commissaire d'exposition au Pavillon de l'Arsenal | Paris, France | missions courtes

FORMATIONS

- 2018
Inscription au tableau de l'Ordre des Architectes d'Ile-de-France | n°085406
- 2014-2015
École Nationale Supérieure d'Architecture Paris-Malaquais, ENSAPM | Habilitation à la Maîtrise d'Oeuvre en son nom propre
- 2007-2013
École Nationale Supérieure d'Architecture de la Ville & des Territoires Paris-Est, ENSAVT | Marne-la-Vallée, France
Diplôme d'État d'Architecte en 2013, Mention Très Bien | Master "Théorie & Projet" de Jacques Lucan
Università degli studi Rome Tre | Programme Erasmus, Spécialisation Restauration | Rome, Italie



RECOMMANDATIONS

BERTRAND SLIOSBERG, en qualité de maître d'ouvrage :

“Les projets de la société Atelier Parisien de Surélévation sont extrêmement contraints. Nous devons à la fois convaincre les copropriétaires du bien-fondé de telle opération de surélévation, mais aussi relever les défis majeurs d'une construction en milieu habité mêlant des matériaux légers et des techniques innovantes tout en répondant aux enjeux énergétiques et faisant face à des contradictions réglementaires. De plus, intégrer une construction de lots neufs sur de l'ancien est un vrai challenge. Pilotant actuellement 2 projets - 151RDC, 020ILM - Madame Bérénice Curt a été sélectionnée pour sa vision globale sur ce type d'opération, avec une capacité à imaginer des constructions s'intégrant parfaitement tout améliorant un bâti existant par solutions techniques innovantes. Nous avons été bluffés par son implication sans faille à toutes les étapes du projet et la qualité des documents fournis. Son approche nous est extrêmement utile pour faire face et anticiper toutes les contraintes techniques et administratives.

FRANKLIN AZZI, en qualité d'employeur et de confrère :

“Nous avons croisé le chemin de Bérénice Curt, il y a plus de 10 ans, dans le cadre de deux belles collaborations. Elle a de suite fait preuve d'une grande efficacité, d'une rigueur de travail et d'un souci du détail fortement apprécié pour sa rareté. Suite à la création de son agence, Bérénice Curt Architecture, nous avons continué avec admiration à suivre son parcours, toujours riche et éclectique, ne voulant pas s'enfermer dans une manière de penser ou de faire. Ces réalisations transmettent le potentiel de cette pratique transversale et ses inspirations internationales”.

PHILIPPE PARÉ, en qualité d'employeur, puis d'apporteur d'affaires :

“Il y a quatre ans, lors de sa mission à temps partiel dans le contexte de l'implantation parisienne de l'agence Gensler, Bérénice Curt a su démontrer d'une empathie cognitive hors du commun pour insuffler au projet d'architecture, peu importe l'échelle ou le budget, une empreinte à la fois singulière et toute humaniste. La découverte de cette voix personnelle et distincte a conduit Bérénice à interrompre sa collaboration avec Gensler pour suivre son désir de démarrer sa propre agence. Sur une base de respect et d'admiration pour son projet d'agence, la relation collégiale s'est transformée en lien d'amitié et de confiance, où nous échangeons sur nos expériences professionnelles et, également en tant que client / architecte pour un projet familial - 014DVL. Ce qui m'a permis d'apprécier la pleine mesure de la générosité et de l'exhaustivité de sa démarche créative et ingénieuse, où l'exploration sans à priori et incrémentale de scénarii) qui permet de cristalliser le potentiel des projets qui lui sont confiés. L'architecture est bien, chez Bérénice, pour reprendre les paroles de Le Corbusier, « un acte d'amour ».”

LAURENT BÉCARD, en qualité d'urbaniste et apporteur d'affaires :

“C'est l'histoire d'une rencontre entre un vieil urbaniste et une jeune architecte pour imaginer projet de transformation d'une ancienne fonderie à Saint-Ouen - 022SOM. Fallait-il réhabiliter la totalité de la halle (irréaliste économiquement) ou tout démolir pour reconstruire (ignorant le passé industriel de la ville) ? C'est en cherchant le bon équilibre entre ces 2 postures, que j'ai découvert une professionnelle qui au lieu de se précipiter dans la réponse architecturale au risque de s'y noyer a pris le temps de comprendre les enjeux sociétaux du quartier et les ambitions environnementales non seulement réglementaires mais aussi locales portées par la nouvelle municipalité. Notre démarche conjointe nourris par nos

domaines a permis d'aboutir à plusieurs scénarios en terme de programme, de densité, de forme urbaine et de modèle économique afin que le promoteur, les élus locaux et les services de la ville se mettent d'accord sur le “bon projet”, celui qui conservera une partie de la halle à l'angle pour accueillir des services novateurs et proposera côté sud des logements neufs et traversants sur la rue pavillonnaire. Forte de cette première collaboration, nous planchons actuellement sur de nouvelles études de transformations urbaines.

SAMUEL TOUZET, en qualité de confrère et de partenaire :

“Désireux d'une collaboration ensemble depuis notre amitié à l'ENSAVT, Bérénice fut l'initiatrice dans la pratique qui me poussa à lancer la mienne à Toulouse d'où je suis originaire. L'une des principales raisons de cette collaboration vient de notre complémentarité dans nos expertises respectives qui su faire ses preuves dans un premier projet pilote - 028MLJ. Pour ma part, venant à la base de la construction, cela nous a permis de créer un tandem solide et multidisciplinaire, tant professionnel qu'humain entre conceptrice accrue et homme du terrain. Tandis que la distance exige une répartition des tâches et une organisation claires, nous partageons nos connaissances et outils pour œuvrer sur nos projets les plus complexes où Bérénice est mandataire et apporteuse d'affaires.”

OLIVIER LAUZON, en qualité d'employé de l'agence :

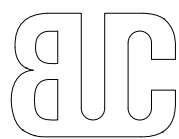
Les projets qui oeuvrent à la transformation de l'environnement bâti de BERENICE CURT ARCHITECTURE résonnent jusqu'au Canada, pays duquel je suis venu pour intégrer l'agence du 19e. La diversité des mandats et l'échelle réduite de l'équipe ont été des points décisifs dans ma venue en France. À titre de collaborateur principal, il m'est depuis été donné de participer à une variété de missions aux échelles multiples. Au-delà des standards professionnels, la démarche ici fait échos aux enjeux que soulève la pratique architecturale contemporaine grâce à la recherche constante d'interventions justes et pérennes afin de participer à l'amélioration du cadre bâti. Ces réalisations résultent d'un travail collaboratif fondé sur la mise en place par Bérénice d'un cadre méthodique et de transmission afin de développer des récits architecturaux en adéquations aux différents contextes d'interventions.

PHILIPPE BAJIC, en qualité d'entreprise générale privilégiée :

“Au cours de nos 5 ans de collaboration, Madame Curt avec sa curiosité dans les savoir-faire et son implication dans la technicité et des divers matériaux à utiliser, a fait de nos chantiers de rénovations des bijoux. De plus, en cas d'aléas sur sites avec mon entreprise tout corps d'état et autres artisans elle a toujours su apporter des solutions à travers une importante coordination. Depuis ces années, 7 projets - 035RDS, 010CVL, 011LTR, 015MTL... - ont été accomplis ensemble et notre collaboration perdure avant tout grâce à un dialogue constant et une confiance réciproque quel que soit le challenge.”

LAURENT JUTEAU, en qualité d'artisan décorateur et fournisseur de matières :

“En amont de chaque projet que nous partageons - 047RDL, 005SDT, 003JCB - Bérénice me fait part de sa volonté esthétique, de sa recherche de matérialité et des détails techniques escomptés. Par la suite, nous élaborons la méthode de mise en œuvre des matériaux choisis pour mon intervention, elle sait être à l'écoute des contraintes de mise en œuvre et de la résistance, mais sait également pousser vers un usage moins conventionnel avec une conscience aigüe pour la durabilité.”



BERENICE CURT ARCHITECTURE

10 RUE CLAVEL, 75019 PARIS FRANCE
+33 6 73 51 74 76 | office@berenicecurt.com
N°S22605 au tableau de l'Ordre des Architectes
www.berenicecurt.com